

# MI4SS



<b>Familia</b>	Grifo
<b>Material</b>	Acero inoxidable
<b>Caño giratorio</b>	Sí
<b>Rotación caño giratorio</b>	360 °



## Estética

<b>Estética</b>	Universal	<b>Acabado</b>	Cepillado
<b>Color</b>	Acero inoxidable	<b>Jet type</b>	Single jet
<b>Spout type</b>	J spout	<b>Aireador</b>	Sí
<b>Tipo de grifo</b>	Mono mando	<b>Número de mangueras flexibles</b>	2

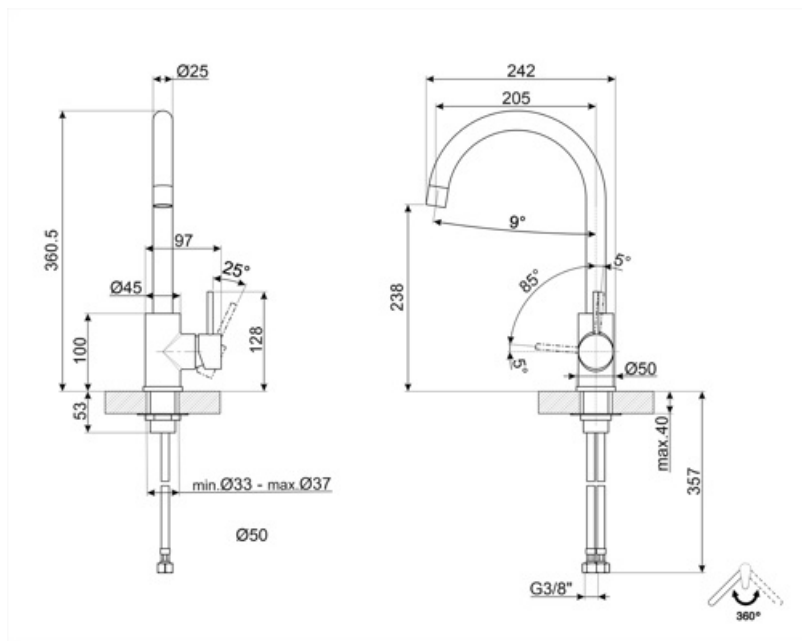
## Características técnicas



<b>Características</b>	ESC, WSC	<b>Presión óptima</b>	3 bar
<b>Longitud mangueras flexibles</b>	370 mm	<b>Water production (l/min)</b>	12 l
<b>Conexión de mangueras flexibles.</b>	3/8 "	<b>Tipo de cartucho</b>	35 Ø
<b>Presión máxima</b>	5 bar	<b>Diámetro del orificio del grifo</b>	35 mm
<b>Presión mínima</b>	1 bar		

## Datos logísticos

<b>Altura del producto (mm)</b>	360 mm
---------------------------------	--------



---

## Accesorios Compatible

---



**STABMIX**  
Tap stabiliser

---

## Symbols glossary

---



ESC: con el sistema de cartucho de ahorro de energía ESC, la palanca de control colocada en el centro suministra solo agua fría, y no 50% de calor y 50% de frío. Para obtener agua caliente, gire la palanca más hacia la izquierda. Por lo tanto, el uso no opera la caldera.



WSC: con el sistema WSC Water Saving Cartridge, la palanca de control se detiene a la mitad, permitiendo que el mezclador dispense el 50% del agua (suficiente para las actividades normales de la cocina) para ahorrar en el consumo de agua.



Swivel spout rotation 360°