

MID1CR



Οικογένεια προϊόντων	Μπαταρίες κουζίνας
ΥΛΙΚΟ	Ορείχαλκος
Περιστρεφόμενο στόμιο	Ναι
ΜΟΙΡΕΣ ΠΕΡΙΣΤΡΟΦΗΣ ΣΤΟΜΙΟΥ	180 °



ΑΙΣΘΗΤΙΚΗ



Αισθητική	Universal	ΚΕΦΑΛΗ ΣΤΟΜΙΟΥ	Αφαιρούμενη
Χρώμα	Χρώμιο	Τύπος ροής	Μονή ροή
Φινίρισμα	Γυαλιστερό	Ακροφύσιο εξοικονόμησης νερού	Ναι
Τύπος στόμιου	Σχήμα L	Αριθμός εύκαμπτων σωλήνων	2
ΤΥΠΟΣ	Μονός μοχλός		

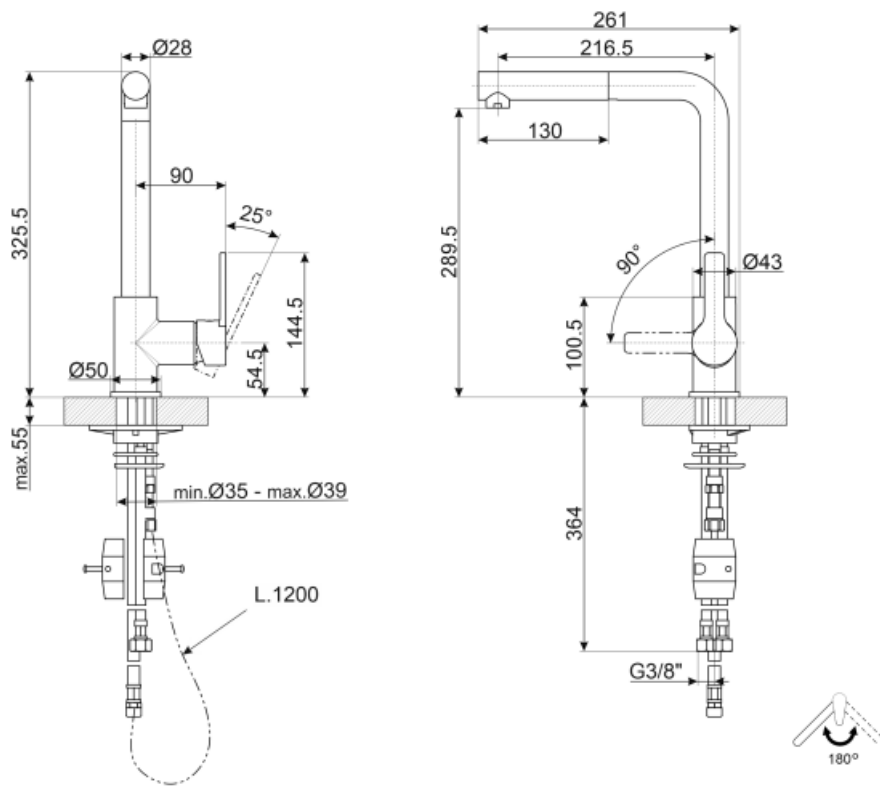
ΤΕΧΝΙΚΑ ΧΑΡΑΚΤΗΡΙΣΤΙΚΑ



Χαρακτηριστικά	CES σύστημα εξοικονόμησης ενέργειας, WSC σύστημα εξοικονόμησης νερού	Μέγιστη πίεση	5 bar
Μήκος εύκαμπτων σωλήνων	400 mm	Ελάχιστη πίεση	1 bar
Σύνδεση εύκαμπτων σωλήνων	3/8 "	Βέλτιστη πίεση	3 bar
Τύπος κασέτας κεραμικού δίσκου	35 Ø	Παραγωγή νερού (l/min)	12 λίτρα
Ανεπίστροφη βαλβίδα	Ναι	Διάμετρος τρύπας εντοιχισμού	35 mm

ΔΙΑΣΤΑΣΕΙΣ

ΥΨΟΣ ΜΠΑΤΑΡΙΑΣ (MM)	325 mm
---------------------	--------







Not included accessories



STABMIX

σταθεροποιητής για αναμείκτες

Symbols glossary (TT)

	ESC: με το σύστημα ESC Energy Saving Cartridge ο μοχλός ελέγχου που είναι τοποθετημένος στη μέση διανέμει μόνο κρύο νερό και όχι 50% ζεστό και 50% κρύο		WSC: με το φυσίγγιο εξοικονόμησης νερού WSC ο μοχλός ελέγχου σταματά στη μέση, προκαλώντας το 50% του νερού (επαρκές για κανονικές δραστηριότητες μαγειρέματος) να είναι
	Περιστρεφόμενη περιστροφή στομίου 180°		Το αποσπώμενο ντους επιτρέπει την αύξηση του εύρους δράσης της βρύσης και είναι εξαιρετικά ευέλικτο, πρακτικό και βολικό.