

## MID1CR



Família	Misturadora
Material da misturadora	Bronze
Jato orientável	Sim
Rotação	180 °



## Design



Design	Universal	Tipo de jato	Com duche extensível
Acabamento	Cromada	Nº de jatos	1 jato
Acabamentos	Polido	Filtro difusor	Sim
Spout type	L spout	Tubos flexíveis	2
Tipo	1 nível		

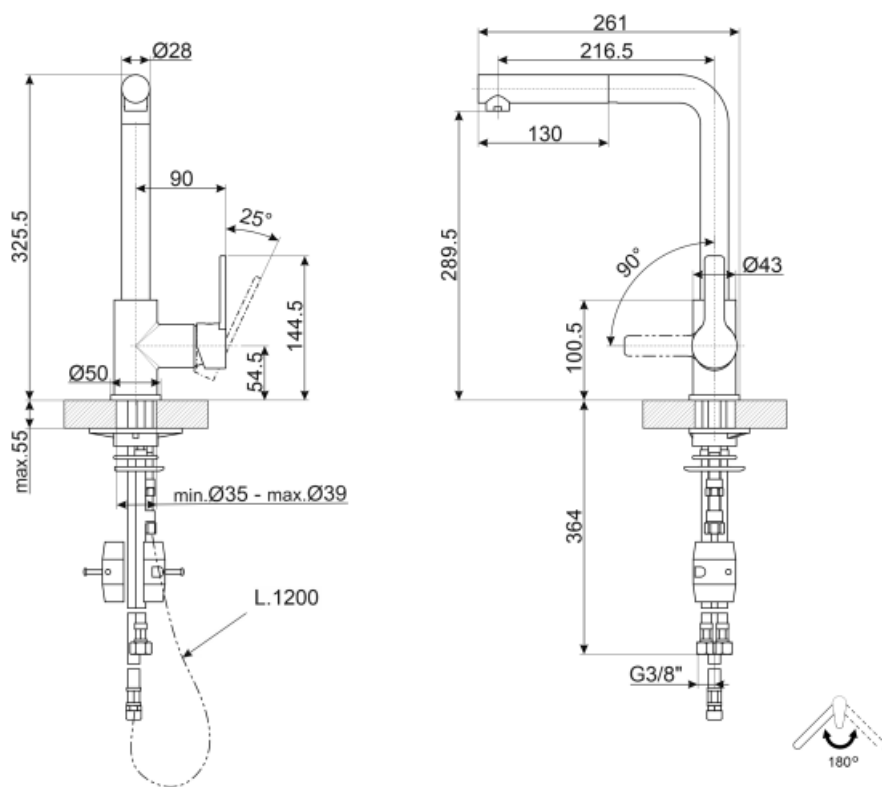
## Especificações técnicas



Sistemas	ESC para poupar energia, WSC para poupar água	Pressão máxima	5 bar
Comprimento dos tubos flexíveis	400 mm	Pressão mínima	1 bar
Conexões de tubos flexíveis	3/8 "	Pressão ideal	3 bar
Cartucho	35 Ø	Water production (l/min)	12 l
Tipo	Sim	Ø do furo da misturadora	35 mm

## Dados de logística

Altura	325 mm
--------	--------



## Not included accessories

---







**STABMIX**  
Tap stabiliser

---

## Symbols glossary (TT)

---

- |   |  |
|---|--|
|  <p>ESC: o manípulo posicionado a meio dispensa apenas água fria. Para obter água quente é necessário que o manípulo ultrapasse a posição central. Desta forma, a utilização normal não aciona a caldeira, mas apenas quando o utilizador o deseja expressamente.</p> |  <p>WSC: o manípulo prende a meio para fornecer até 50% de água, quantidade suficiente para as atividades normais. Para o fornecimento de 100% da água deve ser exercida força adicional sobre o manípulo de forma a desbloqueá-lo.</p> |
|  <p>Swivel spout rotation 180°</p>  |  <p>The extractable handshower allows to increase the range of action of the tap and it is extremely versatile, practical and comfortable.</p>  |