

MID1CR



Семейство продуктов	Смесители
Материал смесителя	Латунный
Поворотный излив	Да
Поворотный излив	180 °



Эстетика



Эстетика	Универсальный	Отверстие для смесителя /эксцентрика	Выдвижной
Цвет	Хромированный	Тип струи	Одинарная струя
Отделка	Глянцевый	Аэратор	Да
Тип излива	L излив	Количество гибких шлангов	2
Тип мойки	Один рычаг		

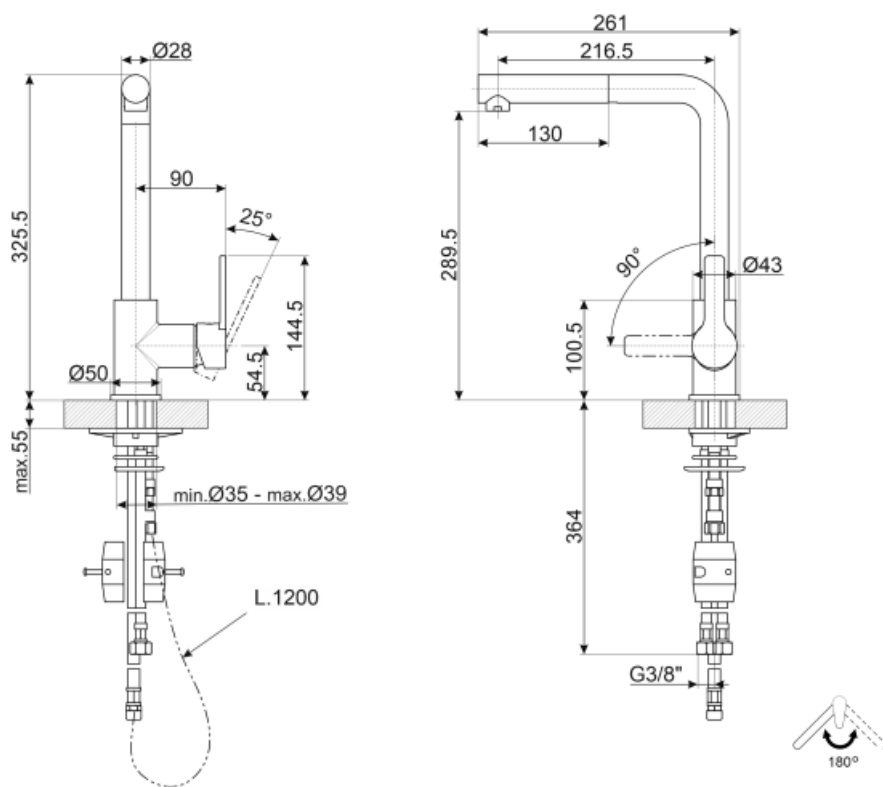
Технические характеристики



Характеристики	ESC, WSC	Максимальное давление	5 bar
Длина гибких шлангов	400 мм	Минимальное давление	1 bar
Гибкое соединение шлангов	3/8 "	Оптимальное давление	3 bar
Тип картриджа	35 Ø	Поток воды (л/мин.)	12 л
Тип мойки	Да	Диаметр отверстия под смеситель	35 мм

Логистическая информация

Высота продукта (мм)	325 мм
----------------------	--------



Not included accessories



STABMIX

Стабилизатор для смесителя

Symbols glossary (ТТ)



ESC: с системой Energy Saving Cartridge рычаг управления, расположенный посередине, подает только холодную воду, а не 50% горячей и 50% воды.



WSC: с картриджем для экономии воды Water Saving Cartridge рычаг управления останавливается на полпути, в результате чего 50% воды (достаточной для нормальной готовки)



Поворотный излив 180°



Выдвижной излив позволяет увеличить диапазон действия смесителя, он чрезвычайно универсален, практичен и удобен.