

## MID1MN

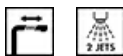


Семейство продуктов  
Материал смесителя  
Поворотный излив  
Поворотный излив

Смесители  
Латунный  
Да  
180 °



## Эстетика



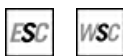
Эстетика  
Цвет  
Отделка  
Тип излива  
Тип мойки

Универсальный  
Черный  
Черный матовый  
L излив  
Один рычаг

Отверстие для смесителя /эксцентрика  
Тип струи  
Аэратор  
Количество гибких шлангов

Выдвижной  
Двойная струя  
Да  
2

## Технические характеристики



Характеристики  
Длина гибких шлангов  
Гибкое соединение шлангов  
Тип картриджа  
Тип мойки

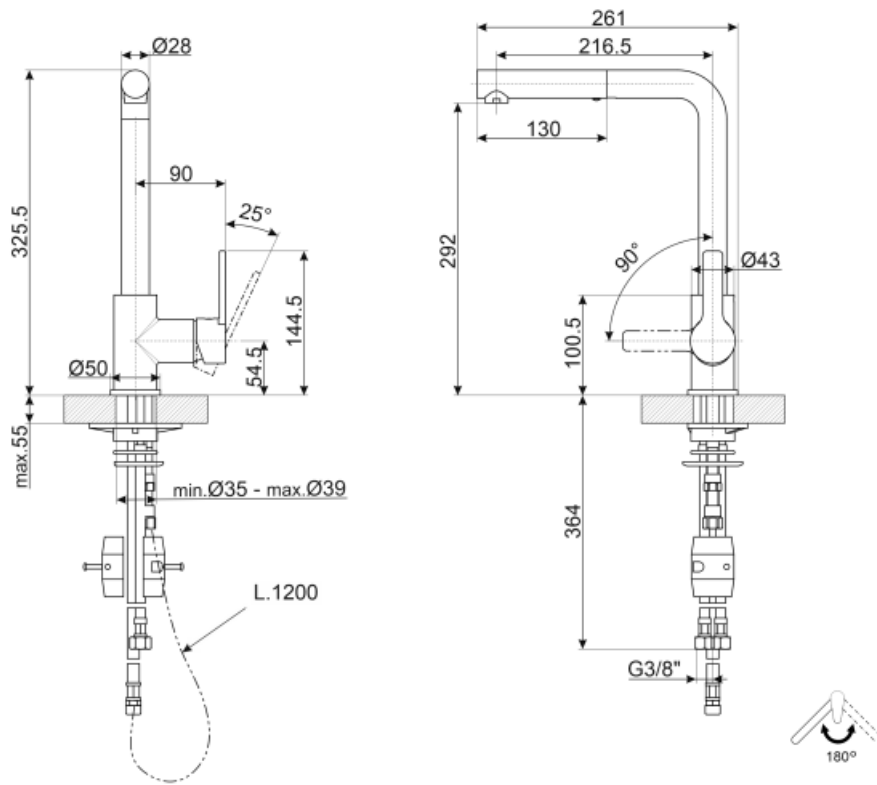
ESC, WSC  
400 мм  
3/8 "  
35 Ø  
Да

Максимальное давление  
Минимальное давление  
Оптимальное давление  
Диаметр отверстия под смеситель

5 bar  
1 bar  
3 bar  
35 мм

## Логистическая информация

Высота продукта (мм) 325 мм



---

## Not included accessories

---



STABMIX

Стабилизатор для смесителя

## Symbols glossary (ТТ)



ESC: с системой Energy Saving Cartridge рычаг управления, расположенный посередине, подает только холодную воду, а не 50% горячей и 50% воды.



Поворотный излив 180°



Выдвижной излив позволяет увеличить диапазон действия смесителя, он чрезвычайно универсален, практичен и удобен.



WSC: с картриджем для экономии воды Water Saving Cartridge рычаг управления останавливается на полпути, в результате чего 50% воды (достаточной для нормальной готовки)



Выносной душ с двойной струей. Можно просто переключаться между стандартным режимом струи и режимом распыления.