

## MID2CR



|               |           |
|---------------|-----------|
| Famille       | Mitigeurs |
| Matériau      | Laiton    |
| Bras rotatif  | Oui       |
| Rotation bras | 180 °     |



## Esthétique



|                  |              |                            |             |
|------------------|--------------|----------------------------|-------------|
| Esthétique       | Universel    | Type de douchette          | Extractible |
| Couleur          | Chromé       | Type de jet                | Jet unique  |
| Finition         | Brillant     | Aérateur                   | Oui         |
| Type de goulot   | Bec J        | Nombre de tuyaux flexibles | 2           |
| Type de mitigeur | Monocommande |                            |             |

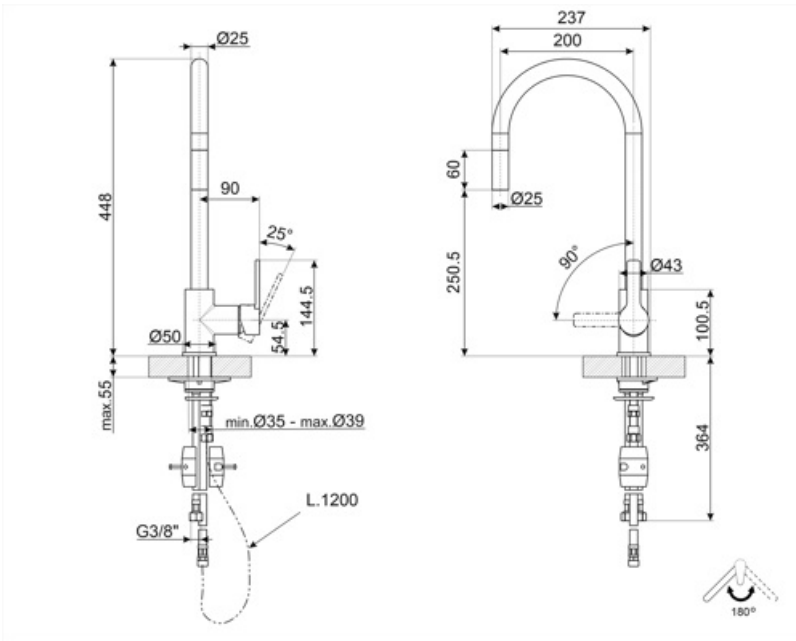
## Technologie



|                            |          |                          |       |
|----------------------------|----------|--------------------------|-------|
| Caractéristiques           | ESC, WSC | Pression maximale        | 5 bar |
| Longueur tuyaux flexibles  | 400 mm   | Pression minimale        | 1 bar |
| Connexion tuyaux flexibles | 3/8 "    | Pression optimale        | 3 bar |
| Type de cartouche          | 35 Ø     | Production d'eau (l/min) | 12 l  |
| Clapet anti-retour         | Oui      | Diamètre trou mitigeur   | 35 mm |

## Informations logistiques

|                    |        |
|--------------------|--------|
| Hauteur du produit | 448 mm |
|--------------------|--------|



## Not included accessories

---



**STABMIX**

Stabilisateur pour mitigeur

---

## Symbols glossary (TT)

---



ESC : Avec le système ESC Energy Saving Cartridge, le levier de commande placé au centre ne délivre que de l'eau froide, et non de l'eau chaude à 50% et de l'eau froide à 50%. Pour obtenir de l'eau chaude, tourner le levier vers la gauche. L'utilisation ne fait donc pas fonctionner la chaudière.



Rotation du bec pivotant de 180°.



WSC : Avec le système de cartouche économiseur d'eau WSC Water Saving Cartridge, le levier de commande s'arrête à mi-chemin, permettant au mélangeur de fournir 50% de l'eau (suffisant pour les activités de cuisson normales) pour économiser sur la consommation d'eau.



La douchette extractible permet d'augmenter le rayon d'action du mitigeur et elle est extrêmement polyvalente, pratique et confortable.

## Benefit (TT)

---

Spout rotation 180°

### **Extractable shower**

Practical extractable shower to easily reach every point of the sink

The hand shower of the mixer can be pulled out completely to increase the reach of the mixer and facilitate daily cleaning

### **Energy Saving Cartridge**

Energy saving thanks to the special Energy Saving Cartridge (ESC) function

With the ESC function, the tap lever set in a central position supplies only cold water, instead of mixed cold and hot water as usual, saving in energy consumption. For hot water, the lever must be turned to the left

### **Water Saving Cartridge**

Water consumption can be reduced thanks to the special Water Saving Cartridge (WSC) function

With the WSC function, the tap lever stops first halfway, providing only 50% of the normal water flow, reducing water consumption. It is possible to deliver 100% water flow by completely opening the tap lever