

MID2CR



Famiglia	Miscelatore
Materiale	Ottone
Canna girevole	Sì
Rotazione canna girevole	180 °



Estetica



Estetica	Universale	Doccetta	Estraibile
Colore	Cromo	Tipo getto	Monogetto
Tipo canna	Canna a J	Aeratore	Sì
Comando	Monocomando	Numero tubi flessibili	2
Finitura	Lucido		

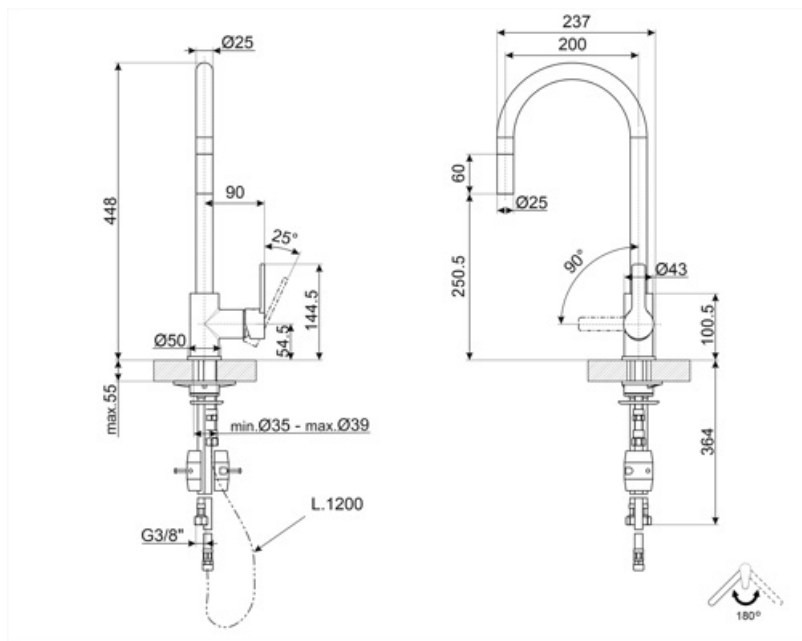
Caratteristiche Tecniche



Caratteristiche	ESC, WSC	Pressione ottimale	3 bar
Lunghezza tubi flessibili	400 mm	Portata dell'acqua (l/min)	12 l
Tipo di attacco tubi flessibili	3/8 "	Tipo cartuccia a dischi ceramici	35 Ø
Pressione massima	5 bar	Diametro foro miscelatore	35 mm
Pressione minima	1 bar	Valvola di non ritorno	Sì

Informazioni Logistiche

Altezza del Prodotto (mm)	448 mm
---------------------------	--------



Accessori Compatibili



STABMIX

Stabilizzatore miscelatore

Prodotti alternativi



MID2MN

Colore: Nero

Glossario simboli



ESC: Con il sistema ESC Energy Saving Cartridge la leva di comando posizionata al centro eroga solo acqua fredda, e non 50% di calda e 50% di fredda.



WSC: Con il sistema WSC Water Saving Cartridge la leva di comando si arresta a metà corsa, facendo erogare dal miscelatore il 50% dell'acqua (suffici



Rotazione della canna 180°



La doccetta estraibile permette di aumentare il raggio di azione del miscelatore ed è estremamente versatile, pratica e confortevole.