

MID2CR



Família	Misturadora
Material da misturadora	Bronze
Jato orientável	Sim
Rotação	180 °



Design

Design	Universal	Tipo de jato	Extractable
Acabamento	Cromada	Nº de jatos	1 jato
Acabamentos	Polido	Filtro difusor	Sim
Spout type	J spout	Tubos flexíveis	2
Tipo	1 nível		

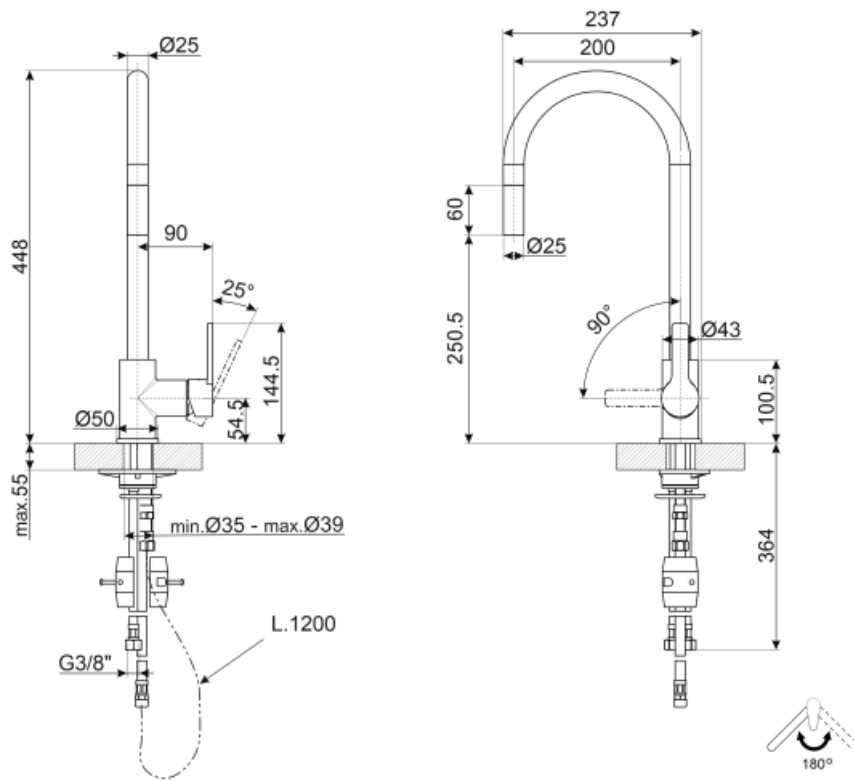
Especificações técnicas



Sistemas	ESC para poupar energia, WSC para poupar água	Pressão máxima	5 bar
Comprimento dos tubos flexíveis	400 mm	Pressão mínima	1 bar
Conexões de tubos flexíveis	3/8 "	Pressão ideal	3 bar
Cartucho	35 Ø	Water production (l/min)	12 l
Tipo	Sim	Diâmetro do furo da misturadora	35 mm

Dados de logística

Altura	448 mm
--------	--------






Not included accessories



STABMIX

stabilizzatore per miscelatori

Symbols glossary (TT)

-  ESC: o manípulo posicionado a meio dispensa apenas água fria. Para obter água quente é necessário que o manípulo ultrapasse a posição central. Desta forma, a utilização normal não aciona a caldeira, mas apenas quando o utilizador o deseja expressamente.
-  WSC: o manípulo prende a meio para fornecer até 50% de água, quantidade suficiente para as atividades normais. Para o fornecimento de 100% da água deve ser exercida força adicional sobre o manípulo de forma a desbloqueá-lo.
-  Swivel spout rotation 180°