

## MID2MN



Familia	Grifo
Material	Latón
Caño giratorio	Sí
Rotación caño giratorio	180 °



## Estética



Estética	Universal	Perforado / predispuesto para la perforación	Extractable
Color	Negro		
Spout type	J spout	Jet type	Single jet
Tipo de grifo	Mono mando	Aireador	Sí
Acabado	Mate	Número de mangueras flexibles	2

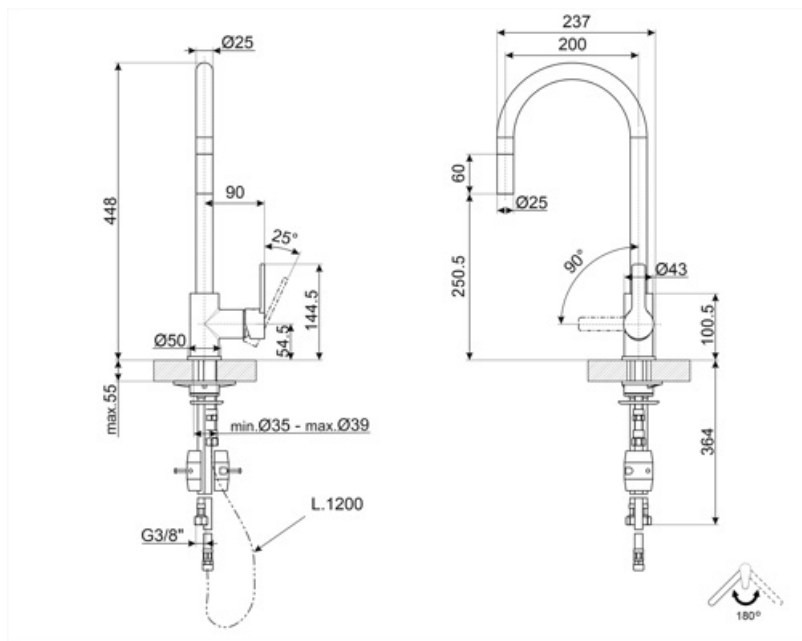
## Características técnicas



Características	ESC, WSC	Presión óptima	3 bar
Longitud mangueras flexibles	400 mm	Tipo de cartucho	35 Ø
Conexión de mangueras flexibles.	3/8 "	Diámetro del orificio del grifo	35 mm
Presión máxima	5 bar	Tipo de grifo	Sí
Presión mínima	1 bar		

## Datos logísticos

Altura del producto (mm)	448 mm
-----------------------------	--------



---

## Accesorios Compatible

---



**STABMIX**  
Tap stabiliser

---

## Productos alternativos

---



**MID2CR**

**Color:** Cromo

---

## Symbols glossary

---



ESC: con el sistema de cartucho de ahorro de energía ESC, la palanca de control colocada en el centro suministra solo agua fría, y no 50% de calor y 50% de frío. Para obtener agua caliente, gire la palanca más hacia la izquierda. Por lo tanto, el uso no opera la caldera.



WSC: con el sistema WSC Water Saving Cartridge, la palanca de control se detiene a la mitad, permitiendo que el mezclador dispense el 50% del agua (suficiente para las actividades normales de la cocina) para ahorrar en el consumo de agua.



Swivel spout rotation 180°



The extractable handshower allows to increase the range of action of the tap and it is extremely versatile, practical and comfortable.