

MID2MN



Famille	Mitigeurs
Matériau	Laiton
Bras rotatif	Oui
Rotation bras	180 °



Esthétique



Esthétique	Universel	Type de douchette	Extractible
Couleur	Noir	Type de jet	Jet unique
Type de goulot	Bec J	Aérateur	Oui
Type de mitigeur	Monocommande	Nombre de tuyaux flexibles	2
Finition	Mat		

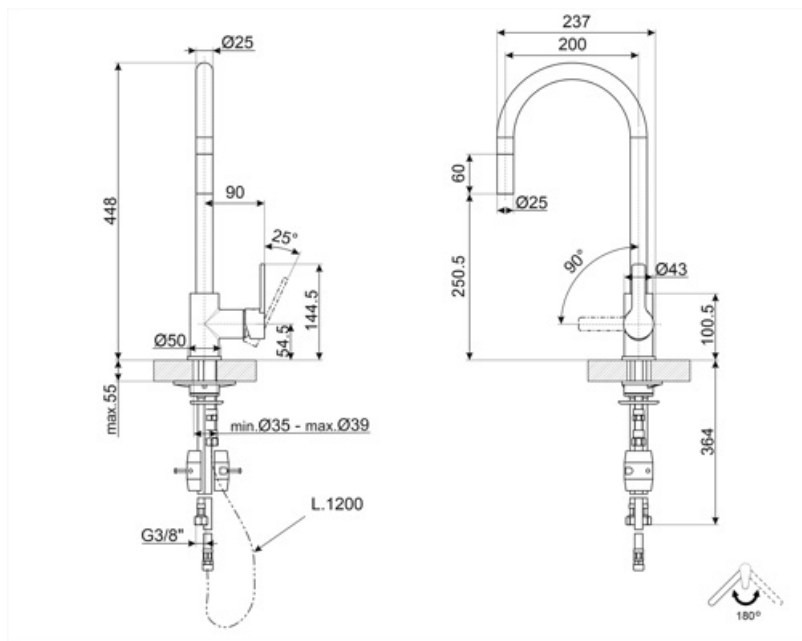
Technologie



Caractéristiques	ESC, WSC	Pression optimale	3 bar
Longueur tuyaux flexibles	400 mm	Type de cartouche	35 Ø
Connexion tuyaux flexibles	3/8 "	Diamètre trou mitigeur	35 mm
Pression maximale	5 bar	Clapet anti-retour	Oui
Pression minimale	1 bar		

Informations logistiques

Hauteur du produit	448 mm
--------------------	--------



Accessoires Compatibles



STABMIX

Stabilisateur pour mitigeur

Alternative products



MID2CR

Couleur: Chromé

Symbols glossary



ESC : Avec le système ESC Energy Saving Cartridge, le levier de commande placé au centre ne délivre que de l'eau froide, et non de l'eau chaude à 50% et de l'eau froide à 50%. Pour obtenir de l'eau chaude, tourner le levier vers la gauche. L'utilisation ne fait donc pas fonctionner la chaudière.



Rotation du bec pivotant de 180°.



WSC : Avec le système de cartouche économiseur d'eau WSC Water Saving Cartridge, le levier de commande s'arrête à mi-chemin, permettant au mélangeur de fournir 50% de l'eau (suffisant pour les activités de cuisson normales) pour économiser sur la consommation d'eau.



La douchette extractible permet d'augmenter le rayon d'action du mitigeur et elle est extrêmement polyvalente, pratique et confortable.