

## MID5CR



Οικογένεια προϊόντων

ΥΛΙΚΟ

Περιστρεφόμενο στόμιο

ΜΟΙΡΕΣ ΠΕΡΙΣΤΡΟΦΗΣ ΣΤΟΜΙΟΥ

Μπαταρίες κουζίνας

Ορείχαλκος

Ναι

180 °



## ΑΙΣΘΗΤΙΚΗ



Αισθητική

Χρώμα

Φινίρισμα

Τύπος στόμιου

ΤΥΠΟΣ

Universal

Χρώμιο

Γυαλιστερό

Με ελατήριο

Ημι-επαγγελματική μονού  
μοχλού

ΚΕΦΑΛΗ ΣΤΟΜΙΟΥ

Τύπος ροής

Ακροφύσιο  
εξοικονόμησης νερού

Αριθμός εύκαμπτων  
σωλήνων

Κινητή ημι-επαγγελματική

Διπλή ροή

Ναι

2

## ΤΕΧΝΙΚΑ ΧΑΡΑΚΤΗΡΙΣΤΙΚΑ



Χαρακτηριστικά

Μήκος εύκαμπτων  
σωλήνων

Σύνδεση εύκαμπτων  
σωλήνων

Τύπος κασέτας  
κεραμικού δίσκου

Μέγιστη πίεση

CES σύστημα εξοικονόμησης  
ενέργειας, WSC σύστημα  
εξοικονόμησης νερού

500 mm

3/8 "

35 Ø

5 bar

Ελάχιστη πίεση

Βέλτιστη πίεση

Παραγωγή νερού (l/min)

Διάμετρος τρύπας  
εντοιχισμού

1 bar

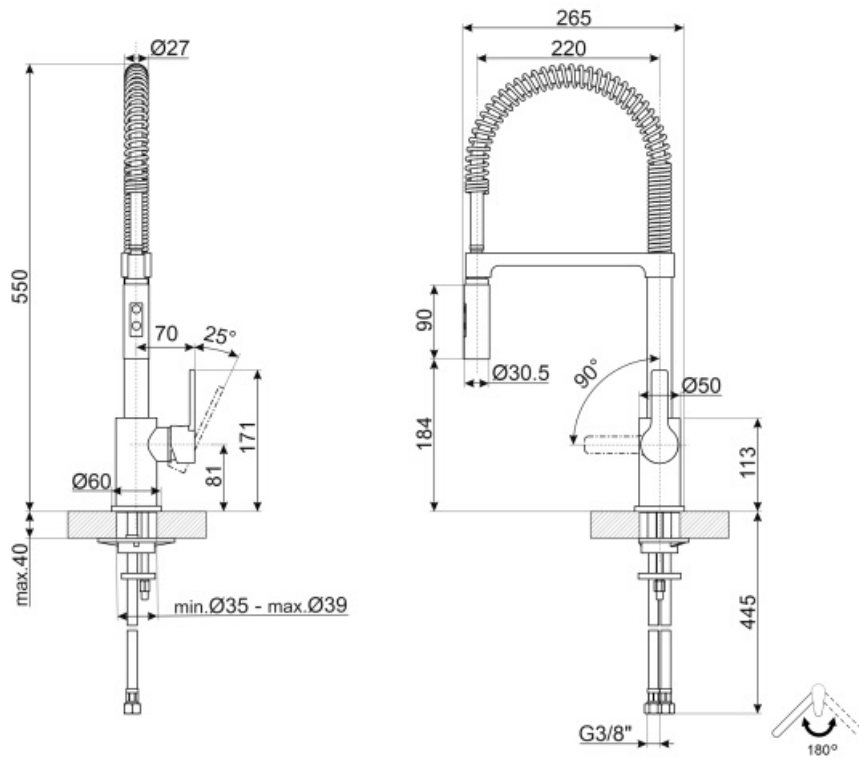
3 bar

12 λίτρα

35 mm

## ΔΙΑΣΤΑΣΕΙΣ

ΥΨΟΣ ΜΠΑΤΑΡΙΑΣ (MM) 550 mm



---

## Not included accessories






---



**STABMIX**

σταθεροποιητής για αναμείκτες

## Symbols glossary (ΤΤ)

- |  |  |
|--|--|
|  ESC: με το σύστημα ESC Energy Saving Cartridge ο μοχλός ελέγχου που είναι τοποθετημένος στη μέση διανέμει μόνο κρύο νερό και όχι 50% ζεστό και 50% κρύο |  WSC: με το φυσίγγιο εξοικονόμησης νερού WSC ο μοχλός ελέγχου σταματά στη μέση, προκαλώντας το 50% του νερού (επαρκές για κανονικές δραστηριότητες μαγειρέματος) να είναι |
|  Περιστρεφόμενη περιστροφή στομίου 180°  |  Ντους διπλού πίδακα. Είναι δυνατή η απλή εναλλαγή μεταξύ μιας τυπικής λειτουργίας ροής και μιας λειτουργίας ψεκασμού.  |
|  Το κινητό ντους των βρυσών Semi-Professional με υψηλό στόμιο σας επιτρέπει να φτάνετε εύκολα σε κάθε σημείο του νεροχύτη.                               |  |