

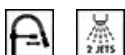
MID5CR



Famiglia	Miscelatore
Materiale	Ottone
Canna girevole	Sì
Rotazione canna girevole	180 °

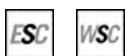


Estetica



Estetica	Universale	Doccetta	Mobile semi-professionale
Colore	Cromo	Tipo getto	Doppiogetto
Finitura	Lucido	Aeratore	Sì
Tipo canna	Canna con molla	Numero tubi flessibili	2
Comando	Monocomando semi-professionale		

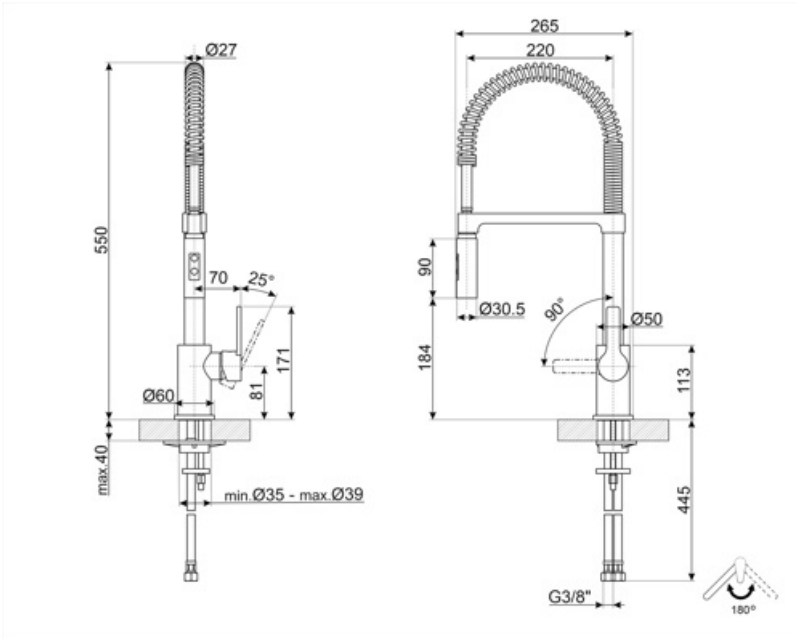
Caratteristiche Tecniche



Caratteristiche	ESC, WSC	Pressione minima	1 bar
Lunghezza tubi flessibili	500 mm	Pressione ottimale	3 bar
Tipo di attacco tubi flessibili	3/8 "	Portata dell'acqua (l/min)	12 l
Tipo cartuccia a dischi ceramici	35 Ø	Diametro foro miscelatore	35 mm
Pressione massima	5 bar		

Informazioni Logistiche

Altezza del Prodotto (mm)	550 mm
---------------------------	--------








Accessori Compatibili



STABMIX

Stabilizzatore miscelatore

Glossario simboli

- | | |
|--|---|
|  ESC: Con il sistema ESC Energy Saving Cartridge la leva di comando posizionata al centro eroga solo acqua fredda, e non 50% di calda e 50% di fredda. |  WSC: Con il sistema WSC Water Saving Cartridge la leva di comando si arresta a metà corsa, facendo erogare dal miscelatore il 50% dell'acqua (suffici |
|  Rotazione della canna 180° |  Doccetta miscelatore doppiogetto. È possibile passare con un solo tocco dal getto per flusso standard al getto ampio. |
|  La doccetta mobile dei miscelatori Semi-Professionali con canna alta permette di raggiungere facilmente ogni punto del lavello. | |

Benefit

Doccetta mobile / flessibile

Pratica doccetta mobile per raggiungere facilmente ogni punto del lavello

La doccetta mobile consente di raggiungere facilmente ogni punto del lavello per un utilizzo più pratico e confortevole, oltera a una pulizia facilitata

Energy Saving Cartridge

Risparmio energetico grazie alla speciale funzione Energy Saving Cartridge

Con la funzione ESC, la leva del miscelatore posta in posizione centrale eroga solo acqua fredda, anziché acqua calda e fredda miscelata come di consueto, risparmiando sul consumo di energia. Per l'acqua calda occorre ruotare la leva verso sinistra

Water Saving Cartridge

Possibilità di ridurre il consumo di acqua grazie alla speciale funzione Water Saving Cartridge (WSC)

Con la funzione WSC, la leva del miscelatore si ferma prima a metà, fornendo solo il 50% del normale flusso d'acqua, riducendo il consumo di acqua. E' possibile erogare il 100% del flusso d'acqua aprendo completamente la leva del miscelatore

Rotazione canna 180°

Doppiogetto

Doppia modalità di getto per soddisfare esigenze diverse in cucina

Il miscelatore a doppiogetto offre la possibilità di passare semplicemente da una modalità di getto standard a una modalità di spruzzo per una maggiore praticità e versatilità