

## MID5CR

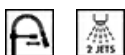


Семейство продуктов  
Материал смесителя  
Поворотный излив  
Поворотный излив

Смесители  
Латунный  
Да  
180 °



## Эстетика



Эстетика  
Цвет  
Отделка  
Тип излива  
Тип мойки

Универсальный  
Хромированный  
Глянцевый  
Пружинный излив  
Полу-профессиональный  
однорычажный

Отверстие для  
смесителя /эксцентрика  
Тип струи  
Аэратор  
Количество гибких  
шлангов

Мобильный  
полупрофессиональный  
Двойная струя  
Да  
2

## Технические характеристики



Характеристики  
Длина гибких шлангов  
Гибкое соединение  
шлангов  
Тип картриджа  
Максимальное  
давление

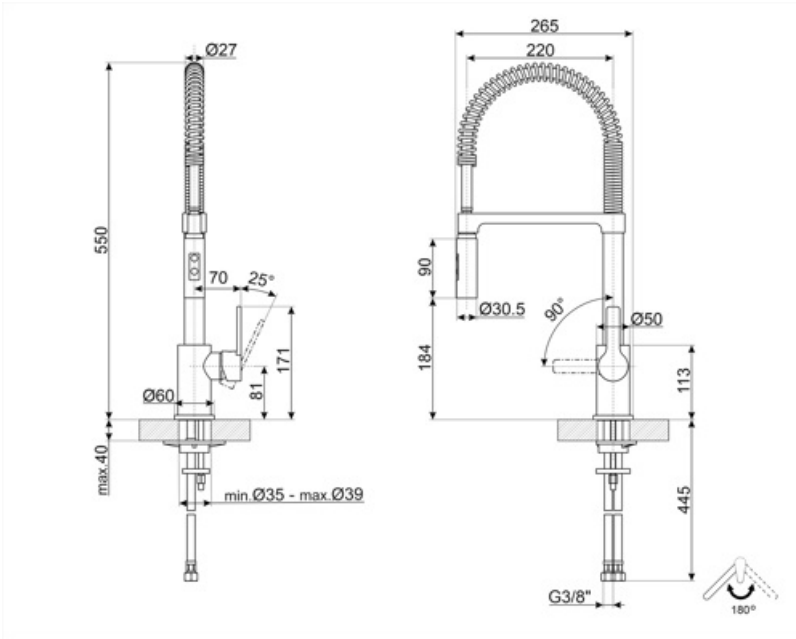
ESC, WSC  
500 мм  
3/8 "  
35 Ø  
5 bar

Минимальное давление  
Оптимальное давление  
Поток воды (л/мин.)  
Диаметр отверстия под  
смеситель

1 bar  
3 bar  
12 л  
35 мм

## Логистическая информация

Высота продукта (мм) 550 мм



---

## Совместимые Аксессуары

---



STABMIX

Стабилизатор для смесителя

## Symbols glossary

---



ESC: с системой Energy Saving Cartridge рычаг управления, расположенный посередине, подает только холодную воду, а не 50% горячей и 50% воды.



Поворотный излив 180°



Съемный излив смесителей Semi-Professional с высоким изливом позволяет легко добраться до любой точки раковины.



WSC: с картриджем для экономии воды Water Saving Cartridge рычаг управления останавливается на полпути, в результате чего 50% воды (достаточной для нормальной готовки)



Выносной душ с двойной струей. Можно просто переключаться между стандартным режимом струи и режимом распыления.

---

## Benefit (TT)

---

### **Мобильный полупрофессиональный душ**

Практичный мобильный душ, позволяющий легко добраться до любой точки мойки

Передвижной душ полупрофессиональных смесителей с высоким изливом позволяет легко добраться до любой точки мойки для более практичного и комфортного использования, а также облегчения очистки.

### **Энергосберегающий картридж**

Экономия энергии благодаря специальной функции энергосберегающего картриджа (ESC)

С функцией ESC (Energy Saving Cartridge) рычаг крана, установленный в центральном положении, подает только холодную воду, а не смешанную холодную и горячую воду, как обычно, что экономит потребление энергии. Для горячей воды рычаг необходимо повернуть влево.

### **Водосберегающий картридж**

Расход воды можно сократить благодаря специальной функции картриджа для экономии воды (WSC).

С функцией WSC (Water Saving Cartridge) рычаг смесителя останавливается сначала на полпути, обеспечивая только 50% нормального потока воды, что снижает потребление воды. Возможно обеспечить 100% потока воды, полностью открыв рычаг смесителя.

Поворот излива на 180°

### **Душ с двумя струями**

Двойной душ с струей для удовлетворения различных потребностей на кухне

Душ с двумя струями обеспечивает возможность простого переключения между стандартным и распылительным режимами для большего удобства и универсальности.