

MIR6CR-2



Ürün ailesi
Malzeme
Döner fıskiye
Döner fıskiye dönüşü

Armatürler
Pirinç
Evet
360 °



Estetik

Estetik	Coloniale	Son işlemler	Parlak
Renk	Krom	Jet tipi	Tek jet
Fıskiye tipi	L fıskiye	Havalandırıcı	Evet
Armatür tipi	Tek kol	Esnek hortum sayısı	2

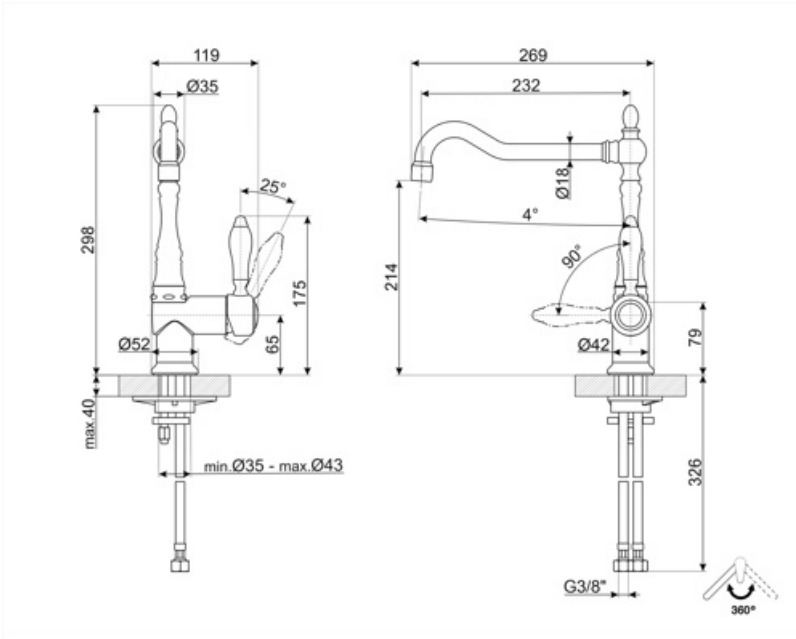
Teknik özellikler



Özellikler	ESC	Optimal basınç	3 bar
Esnek hortum uzunluğu	370 mm	Su üretimi (l/dak)	12 l
Esnek hortum bağlantısı	3/8 "	Seramik disk kartuş tipi	35 Ø
Maksimum basınç	5 bar	Armatür deliği çapı	35 mm
Minimum basınç	1 bar		

Lojistik Bilgisi

Ürün yüksekliği (mm) 299 mm



Compatible Accessories



STABMIX

mikserler için stabilizatör

Alternative products



MIR6RA-2
Renk: Bakır



MIR6O-2
Renk: Pirinç



MIR6NS-1
Renk: Nikel

Symbols glossary



ESC: ESC Enerji Tasarrufu Kartuş sistemi ile ortada bulunan kontrol kolu sadece sođuk su dađıtır, sıcak suyun% 50'sini ve c'nin% 50'sini deđil



Döner fıskiye dönüşü 360°