

MIR6CR-2



Семейство продуктов
Материал смесителя
Поворотный излив
Поворотный излив

Смесители
Латунный
Да
360 °



Эстетика

| | | | |
|------------|---------------|---------------------------|--------------|
| Эстетика | Coloniale | Тип мойки | Один рычаг |
| Цвет | Хромированный | Тип струи | Одиная струя |
| Отделка | Глянцевый | Аэратор | Да |
| Тип излива | L излив | Количество гибких шлангов | 2 |

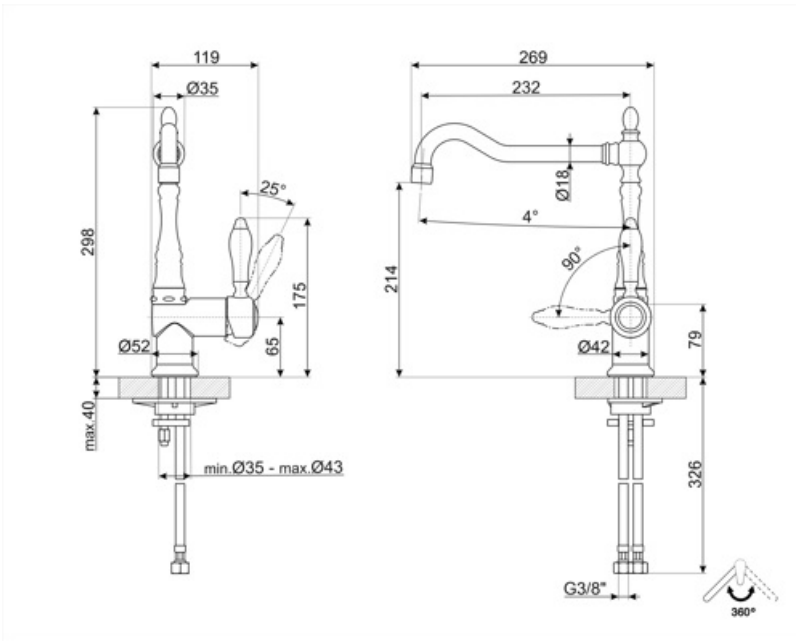
Технические характеристики



| | | | |
|---------------------------|--------|---------------------------------|-------|
| Характеристики | ESC | Минимальное давление | 1 bar |
| Длина гибких шлангов | 370 мм | Оптимальное давление | 3 bar |
| Гибкое соединение шлангов | 3/8 " | Поток воды (л/мин.) | 12 л |
| Тип картриджа | 35 Ø | Диаметр отверстия под смеситель | 35 мм |
| Максимальное давление | 5 bar | | |

Логистическая информация

Высота продукта (мм) 299 мм



Совместимые Аксессуары



СТАВМІХ

Стабилизатор для смесителя

Symbols glossary



ESC: с системой Energy Saving Cartridge рычаг управления, расположенный посередине, подает только холодную воду, а не 50% горячей и 50% воды.



Поворотный излив 360°

Benefit (TT)

Энергосберегающий картридж

Экономия энергии благодаря специальной функции энергосберегающего картриджа (ESC)

С функцией ESC (Energy Saving Cartridge) рычаг крана, установленный в центральном положении, подает только холодную воду, а не смешанную холодную и горячую воду, как обычно, что экономит потребление энергии. Для горячей воды рычаг необходимо повернуть влево.

Поворот излива на 360°