

## MIR60-2



Ürün ailesi  
Malzeme  
Döner fıskiye  
Döner fıskiye dönüşü

Armatürler  
Pirinç  
Evet  
360 °



### Estetik

Estetik	Coloniale	Son işlemler	Antik Pirinç
Renk	Pirinç	Jet tipi	Tek jet
Fıskiye tipi	L fıskiye	Havalandırıcı	Evet
Armatür tipi	Tek kol	Esnek hortum sayısı	2

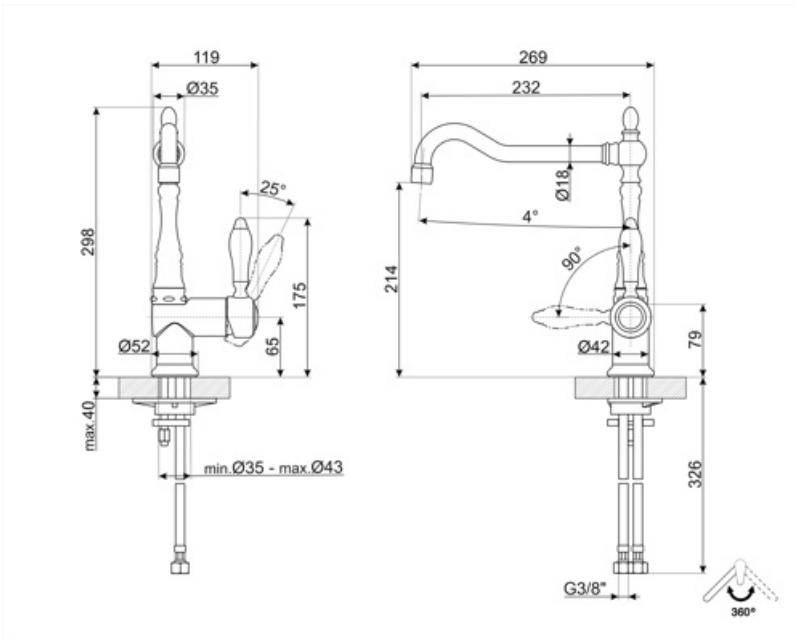
### Teknik özellikler



Özellikler	ESC	Optimal basınç	3 bar
Esnek hortum uzunluğu	370 mm	Su üretimi (l/dak)	12 l
Esnek hortum bağlantısı	3/8 "	Seramik disk kartuş tipi	35 Ø
Maksimum basınç	5 bar	Armatür deliği çapı	35 mm
Minimum basınç	1 bar		

### Lojistik Bilgisi

Ürün yüksekliği (mm) 299 mm



---

## Compatible Accessories

---



**STABMIX**

mikserler için stabilizatör

---

## Alternative products

---



**MIR6RA-2**  
Renk: Bakır



**MIR6NS-1**  
Renk: Nikel



**MIR6CR-2**  
Renk: Krom

## Symbols glossary



ESC: ESC Enerji Tasarrufu Kartuş sistemi ile ortada bulunan kontrol kolu sadece sođuk su dađıtır, sıcak suyun% 50'sini ve c'nin% 50'sini deđil



Döner fıskiye dönüşü 360°