

# MIR80



Сімейство продуктів

Матеріал

Поворотный излив

Поворотный излив

Смесители

Латунный

Так

360 °



## Естетика

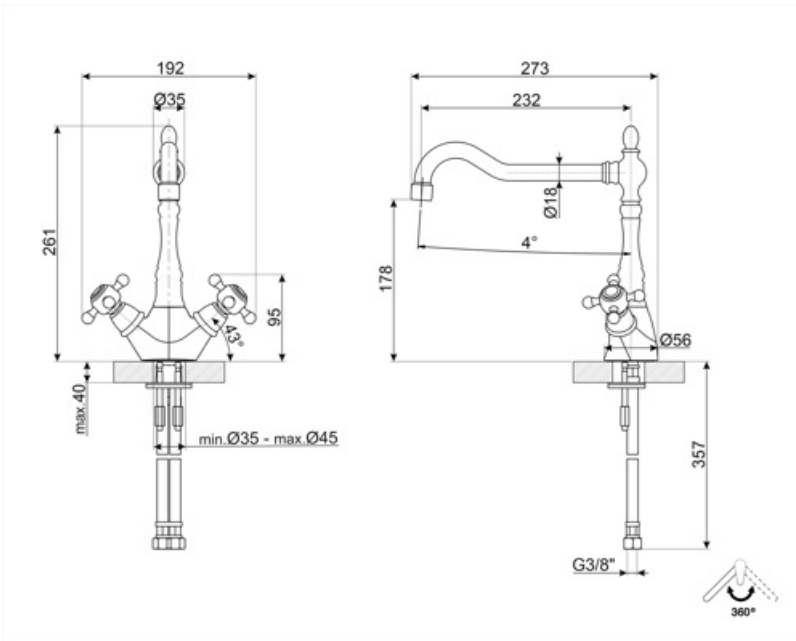
Естетика	Колониальный стиль (Coloniale)	Оздоблення	Антична латунь
Колір	Латунний	Тип струи	Одинарная струя
Тип излива	L излив	Аэратор	Так
Тип мийки	Гібридного типу: скло / сталь	Количество гибких шлангов	2

## Технічні характеристики

Длина гибких шлангов	370 мм	Оптимальное давление	3 bar
Гибкое соединение шлангов	3/8 "	Поток воды (л/мин.)	12 л
Максимальное давление	5 bar	Тип картриджа	Інше Ø
Минимальное давление	1 bar	Диаметр отверстия под смеситель	35 мм

## Логістична інформація

Висота виробу (мм)	260 мм
--------------------	--------



## Compatible Accessories

---



STABMIX

Стабилизатор для смесителя

## Symbols glossary

---



Поворотный излив 360°