

## PXL675L

Produktfamilie	Kogeplade
Indbygningstype	Ultra-lav profil eller fuldt på linje
Dimension	70/75 cm
Strømforsyning	Gas
Type	Gaskogeplade
EAN-kode	8017709217808



## Æstetik



Æstetik	Dolce Stil Novo
Farve	Rustfrit stål
Finish	Børstet
Materiale	Rustfrit stål
Type af stål	Børstet
Grydereoler	Rustfrit stål
Grydereol, belægning	Titanium
Brændere	Laminar
Blusmateriale	Messing
Brænder Belægning	Nikkel
Type af betjeningsindstilling	Betjeningsknapper
Drejeknap position	Forside
Antal betjeninger	5
Betjening farve	Ståleffekt
Logo	Silketryk
Serigrafi farve	Sort
Alternative farver, der kan leveres	Sort

## Program / Funktioner

Samlet antal gaszoner	5
Zoner i alt	5

## Valgmuligheder

Udskæring af bordplade 482-486x700-704 mm

## Tekniske egenskaber

UR

Midten til venstre - Gas - UR - 3.50 kW

Bagest i midten - Gas - Semi-hurtig - 1.60 kW

Forrest i midten - Gas - AUX - 1.00 kW

Bagest til højre - Gas - Hurtig - 2.50 kW

Front-højre - Gas - AUX - 1.00 kW

Gas-sikkerhedsventiler Ja

Automatisk tænding

Ja

## Elektrisk tilslutning

Elektrisk tilslutning,  
normering (W)

1 W

Frekvens (Hz)

50/60 Hz

Spænding (V)

220-240 V

Strømforsyning  
ledningslængde

120 cm

Ledningstype

Enkelt fase

Stik

Nej

## Gastilslutning

Gastype

Naturgas G20

Andre givne

Konisk

Gastilslutning

Cylinderformet

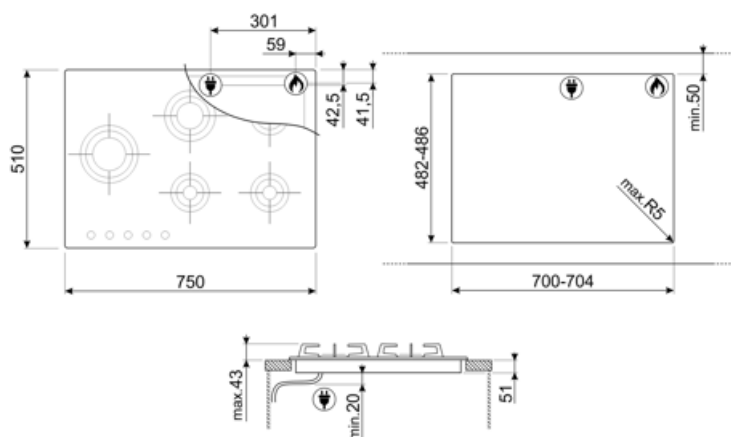
gasforbindelser

Andre gasdyser  
medfølger

G25 Naturgas, G30 GPL-  
gas

Gastilslutning normering  
(W)

9600 W



---

## Compatible Accessories

---

### 6MP1BF

6 Linea drejeknapper til kogeplader med blade flame



### GRM

Gaskogeplader mokkasupport



### WOKGHU

Cast-Iron WOK Support



### 6MP1BFB3



### GRW

Wok support



---

## Symbols glossary

---

 A square icon containing a power symbol (a circle with a vertical line through it).	Knopbetjening	 A square icon containing the letters "UR" in a bold, uppercase, sans-serif font.	Ultra hurtige brændere: Kraftige ultrahurtige brændere tilbyder op til 5kW effekt.
----------------------------------------------------------------------------------------------------------------------------------------------------------------------	---------------	--------------------------------------------------------------------------------------------------------------------------------------------------------------------	------------------------------------------------------------------------------------