

PXL675L

Familia	Encimera de cocción
Instalación	Perfil semifilo o enrasada
Dimensión	70/75 cm
Alimentación	Gas
Tipología	Gas
Código EAN	8017709217808



Estética



Estética	Dolce Stil Novo
Color	Acero inoxidable
Acabado	Satinado
Material	Acero inoxidable
Tipo de inox	Cepillado
Rejillas	Acero inoxidable
Recubrimiento parrillas	Titanio
Quemadores	Laminado
Material de los quemadores	Bronce
Recubrimiento quemadores	Niquelado
Tipo de regulación mandos	Mandos
Posición mandos	Frontal
N.º de mandos	5
Color mandos	Efecto inox
Logo	Serigrafiado
Color de la serigrafía	Negro
Otros colores disponibles	Negro

Programas/Funciones

Número de zonas de cocción a gas	5
Número total de zonas de cocción	5

Opciones

Hueco estándar

482-486x700-704 mm

Características técnicas

UR

Central izquierda - Gas - URP - 3.50 kW

Posterior central - Gas - SRD - 1.60 kW

Anterior central - Gas - AUX - 1.00 kW

Posterior derecha - Gas - RP - 2.50 kW

Anterior derecha - Gas - AUX - 1.00 kW

Sistema de válvulas de seguridad

Sí

Conexión automática

Sí

Conexión eléctrica

Datos nominales de conexión eléctrica

1 W

Frecuencia (Hz)

50/60 Hz

Tensión (V)

220-240 V

Largo del cable de alimentación

120 cm

Tipo de cable eléctrico

Monofase

Enchufe

No

Conexión de gas

Tipo de gas

G20 gas natural

Otras conexiones de gas previstas

Cónica

Conexión de gas

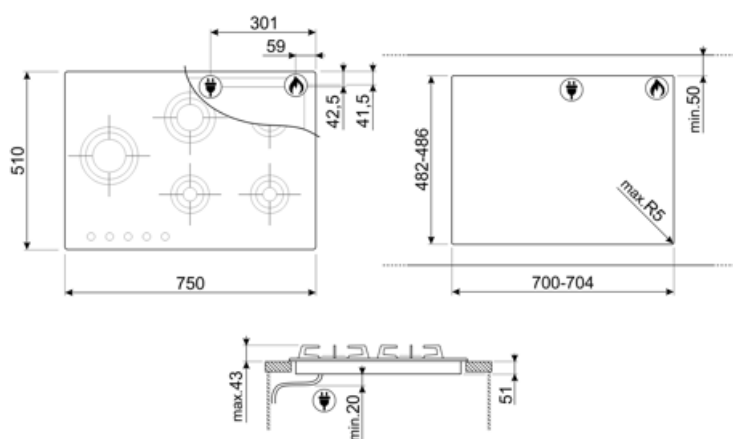
Cilindrico

Otros inyectores de gas incluidos

G25 Gas natural, G30 Gas Líquido GPL

Datos nominales de conexión gas

9600 W



Accesorios Compatible

6MP1BF

Set de 6 mandos Linea para encimeras
Blade Flame



GRM

Soporte para cafetera Moka



WOKGHU

Soporte de hierro fundido para Wok



6MP1BFB3



GRW

Soporte para Wok



Symbols glossary



Knobs control



Quemador ultrarrápido: el quemador se define como ultrarrápido con una potencia de al menos 3,5 kW, que puede ser de corona simple, doble o triple.