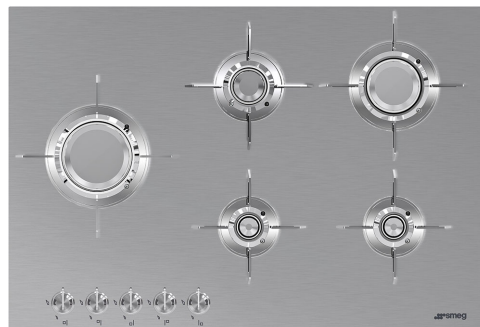


PXL675L

Famille	Table de cuisson
Type d'encastrement	Semi-affleurant ou affleurant
Dimension	70/75 cm
Alimentation	Gaz
Type	Gaz
Code EAN	8017709217808



Esthétique



Esthétique	Dolce Stil Novo
Couleur	Inox
Finition	Satiné
Matériau	Inox
Type d'inox	Brossé
Grilles	Inox
Revêtement grilles	Titane
Brûleurs	A flamme verticale extra-plat annulaire
Matériau des brûleurs	Laiton
Revêtement brûleurs	Nickel
Type de commandes	Manettes
Position des commandes	Frontal
Nombre de manettes	5
Couleur des manettes	Effet inox
Logo	Sérigraphié
Couleur de la sérigraphie	Noir
Autres couleurs disponibles	Noir

Programmes / Fonctions

Nombre de brûleurs gaz	5
Nombre total de foyers	5

Options

Encastrement 482-486x700-704 mm

Technologie

UR

Gauche central - Gaz - Ultra-rapide - 3.50 kW

Arrière central - Gaz - Semi rapide - 1.60 kW

Avant central - Gaz - Auxiliaire - 1.00 kW

Arrière droit - Gaz - Rapide - 2.50 kW

Avant droit - Gaz - Auxiliaire - 1.00 kW

Thermocouples Oui

Allumage automatique
intégré aux manettes Oui

Raccordement électrique

Puissance nominale 1 W

Tension 220-240 V

Type de câble
d'alimentation installé Mono-phasé

Fréquence 50/60 Hz

Longueur du câble
d'alimentation 120 cm

Type de prise Non

Raccordement gaz

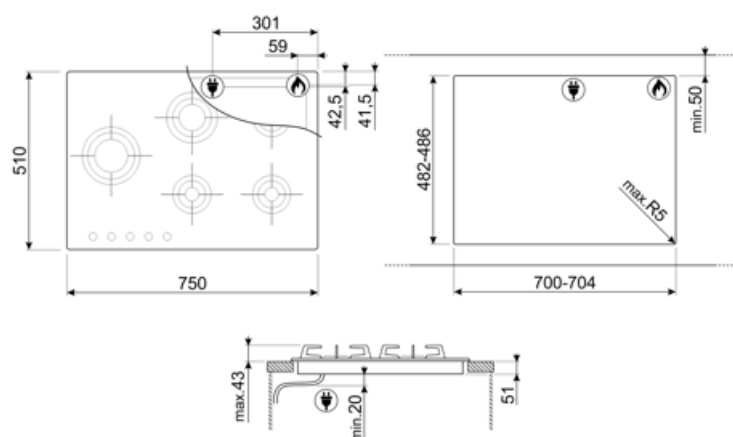
Type de gaz G20 Gaz naturel

Raccordement au gaz Cylindrique

Injecteurs gaz fournis G25 Gaz naturel, G30 GPL
Gaz liquide

Réglé au gaz naturel Cône

Puissance nominale gaz 9600 W



Accessoires Compatibles

6MP1BF

Kit de 6 manettes Linéa pour tables de cuisson et dominos PGF



GRM



Support Moka pour tables de cuisson gaz

WOKGHU



Support WOK en fonte

6MP1BFB3



GRW



Symbols glossary



Commandes par manettes



Brûleur Ultra-rapide : Le brûleur Ultra-rapide est défini comme le brûleur d'une puissance d'au moins 3,5 kW, qui peut être simple, double ou triple couronne.