

PXL675L

| | |
|----------------------|---|
| Famiglia | Piano cottura |
| Incasso | Semifilo con possibilità incasso a Filo |
| Dimensione | 70/75 cm |
| Alimentazione | Gas |
| Tipologia | Gas |
| Codice EAN | 8017709217808 |



Estetica



| | |
|------------------------------------|-----------------|
| Estetica | Dolce Stil Novo |
| Colore | Acciaio Inox |
| Finitura | Satinato |
| Materiale | Inox |
| Tipo inox | Satinato |
| Griglie | Inox |
| Trattamento Griglie | Titanium |
| Brucciatori | Laminari |
| Materiale brucciatori | Ottone |
| Trattamento Brucciatori | Nichelato |
| Tipo di regolazione comandi | Manopole |
| Posizione comandi | Frontale |
| N° manopole | 5 |
| Colore manopole | Effetto Inox |
| Logo | Serigrafato |
| Colore serigrafia | Nero |
| Altri colori disponibili | Nero |

Programmi / Funzioni

| | |
|---|---|
| Numero zone di cottura gas | 5 |
| Numero totale di zone di cottura | 5 |

Opzioni

Foro da incasso

482-486x700-704 mm

Caratteristiche Tecniche

UR

Centrale sinistra - Gas - Ultrarapido - 3.50 kW

Posteriore centrale - Gas - Semirapido - 1.60 kW

Anteriore centrale - Gas - Ausiliario - 1.00 kW

Posteriore destra - Gas - Rapido - 2.50 kW

Anteriore destra - Gas - Ausiliario - 1.00 kW

Valvolatura di sicurezza Sì

Accensione rapida sotto
manopola Sì

Collegamento Elettrico

Dati nominali di
collegamento elettrico

1 W

Frequenza

50/60 Hz

Tensione (V)

220-240 V

Lunghezza cavo di
alimentazione

120 cm

Tipo di cavo elettrico
installato

Sì, Monofase

Spina

No

Collegamento Gas

Tipo di gas

G20 Gas naturale

Altri raccordi gas inclusi Conico

Collegamento gas

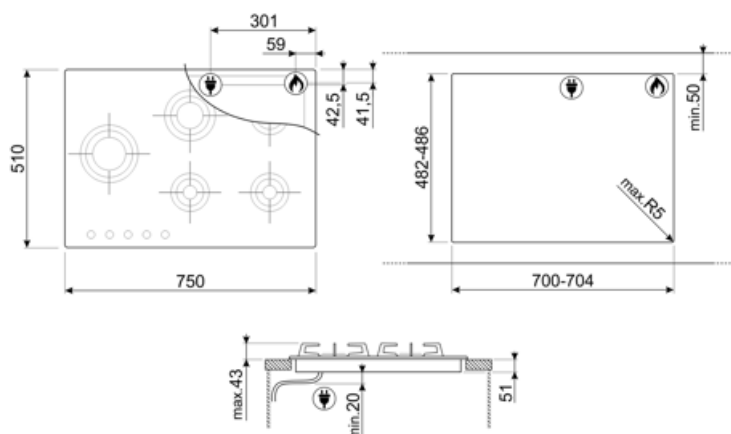
Cilindrico

Dati nominali di
collegamento gas

9600 W

Altri ugelli gas inclusi

G25 Gas naturale, G30 Gas
Liquido GPL



Accessori Compatibili

6MP1BF

Kit 6 manopole estetica Nuova Linea per piani con blade flame



GRM

Griglia riduzione moka



WOKGHU

Riduzione per pentola WOK



6MP1BFB3



GRW

Griglia riduzione wok



Glossario simboli



Bruciatore Ultrarapido: Viene definito Ultrarapido il bruciatore con una potenza di almeno 3,5 kW, che può essere a singola, doppia o a tripla corona.



Controllo con manopole