

## SER60SGH3



Famiglia

Incasso

Dimensione

Alimentazione

Tipologia

Codice EAN

Piano di cottura

Tradizionale

60 cm

Gas

Gas

8017709105235



## Estetica



Estetica

Colore

Finitura

Materiale

Tipo inox

Griglie

Tipo di regolazione comandi

Posizione comandi

N° manopole

Colore manopole

Colore serigrafia

Classica

Acciaio Inox

Satinato

Inox

Satinato

Ghisa

Manopole

Frontale

4

Effetto Inox

Grigio

## Programmi / Funzioni

Numero totale di zone di cottura

4

Numero zone di cottura gas

4

## Opzioni



Foro da incasso

478-482x555-560 mm

## Caratteristiche Tecniche

UR

Sinistra - Gas - Ultrarapido - 3.90 kW

Posteriore centrale - Gas - Semirapido - 1.70 kW

Anteriore centrale - Gas - Ausiliario - 1.10 kW

Destra - Gas - Rapido - 2.60 kW

Valvolatura di sicurezza Sì

Accensione rapida sotto Sì  
manopola

## Collegamento Elettrico

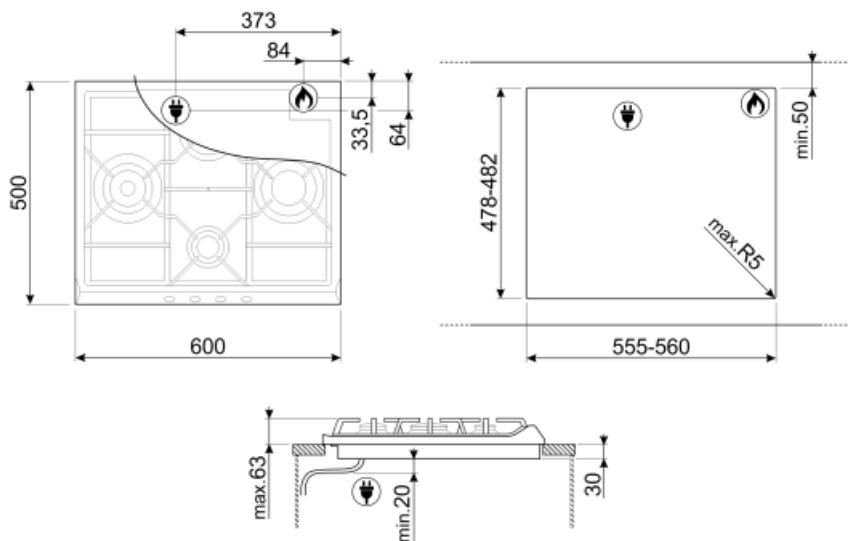
Dati nominali di collegamento elettrico 1 W  
Tensione (V) 220-240 V

Frequenza 50/60 Hz  
Lunghezza cavo di alimentazione 120 cm

## Collegamento Gas

Tipo di gas G20 Gas naturale  
Collegamento gas Cilindrico  
Altri ugelli gas inclusi G30 Gas Liquido GPL

Altri raccordi gas inclusi Conico  
Dati nominali di collegamento gas 9300 W



## Accessori non inclusi



**BB3679**  
Bistecchiera in ghisa



**CC60X**  
Coperchio vetro con cornice inox per piani cottura da 60 cm con comandi frontali.



**6MP800P**



**TPK**  
Piastra per cottura Teppanyaki 32,5 cm, acciaio inox



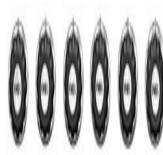
**6MP700PO**  
Set manopole Cortina panna/ottone



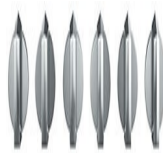
**6MP700BS**  
Set manopole Cortina silver/silver



**CC60NE**  
Coperchio nero per piani cottura da 60 cm con comandi frontali.



**6MP700AX**  
Set manopole Cortina antracite/silver



**6MPF2465X**  
Set manopole Selezione



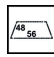




**6MP700AO**  
Set manopole Cortina antracite/ottone

---

## Glossario simboli

---

- |   |   |
|---|---|
|  Standard: modalità di installazione, che si abbina facilmente a qualsiasi tipo di cucina.  |  Griglie in ghisa: Queste griglie sono resistenti alle alte temperature. Solide e robuste, sono state concepite per facilitare lo spostamento e il riposizionamento delle pentole sul piano. |
|  Alcuni modelli di piani cottura a induzione presenti in gamma, si possono installare nei fori di misura 48x56 cm, adatti anche all'alloggiamento dei p |  Bruciatore Ultrarapido: Viene definito Ultrarapido il bruciatore con una potenza di almeno 3,5 kW, che può essere a singola, doppia o a tripla corona.                                      |
|  Controllo con manopole   |   |