

SF68C1B



| | |
|-------------------|-----------------|
| Kategoria | 60 cm |
| Rodzina produktów | Piekarnik |
| Zasilanie | Elektryczne |
| Źródło ciepła | Elektryczny |
| Metoda gotowania | Obieg powietrza |
| Kod EAN | 8017709351298 |



Linia wzornicza


| | | | |
|-------------------------|---------------|----------------|-------------|
| Linia wzornicza | Coloniale | Serigrafia | Symbole |
| Kolor | Biały | Drzwi | Pełne szkło |
| Design | Płaski | Uchwyt | Coloniale |
| Wykończenie komponentów | Złoty | Kolor uchwytu | Złoty |
| Materiał | Emaliowany | Logo | Serigrafia |
| Rodzaj szkła | Przezroczyste | Pokręta | Coloniale |
| Kolor nadruku | Złoty | Kolor pokręteł | Złoty |


Sterowanie

| | | | |
|--------------------------|----------|-------------------|---------|
| Typ wyświetlacza | Orologio | Rodzaj sterowania | Pokręta |
| Technologia wyświetlacza | Zegar | Liczba pokręteł | 2 |

Programy / Funkcje


Liczba funkcji pieczenia 6
Funkcje pieczenia


 Grzałka górna i dolna

 Obieg powietrza

 ECO

 Grill

 Grill + obieg powietrza


Grzałka dolna + obieg powietrza

Opcje

| | | | |
|------------------|--|-------|---|
| Ustawienia czasu | Automatyczne wyłączenie po zakończeniu gotowania | Timer | 1 |
| Minutnik | Tak | | |

Specyfikacja techniczna



| | | | |
|---------------------------|------------|---|----------------------------|
| Pojemność (Lt) | 72 l | Moc dużego grilla | 2700 W |
| Komora | Sares | Otwieranie drzwi | Standardowe |
| Minimalna temperatura | 50 °C | Drzwi | Hartowane szkło w drzwiach |
| Maksymalna temperatura | 250 °C | Łatwy demontaż drzwi | Tak |
| Liczba poziomów pieczenia | 5 | W pełni przeszklona wewnętrzna powierzchnia drzwi | Tak |
| Liczba wentylatorów | 1 | Łatwy demontaż wewnętrznej szyby drzwi | Tak |
| Liczba źródeł oświetlenia | 1 | Liczba szyb w drzwiach piekarnika | 3 |
| Rodzaj oświetlenia | Halogenowe | System chłodzący | Statyczny |
| Możliwość wymiany żarówki | Tak | Rodzaj chłodzenia | Pojedynczy |
| Moc oświetlenia | 40 W | Wymiary netto wnętrza komory (hxwxd) | 360x460x425 mm |
| Moc dolnej grzałki | 1200 W | Kontrola temperatury | Elektromechaniczna |
| Moc górnej grzałki | 1000 W | Materiał wewnętrznej komory | Emalia Ever Clean |
| Moc grzałki grilla | 1700 W | | |

Wydajność / Etykieta energetyczna



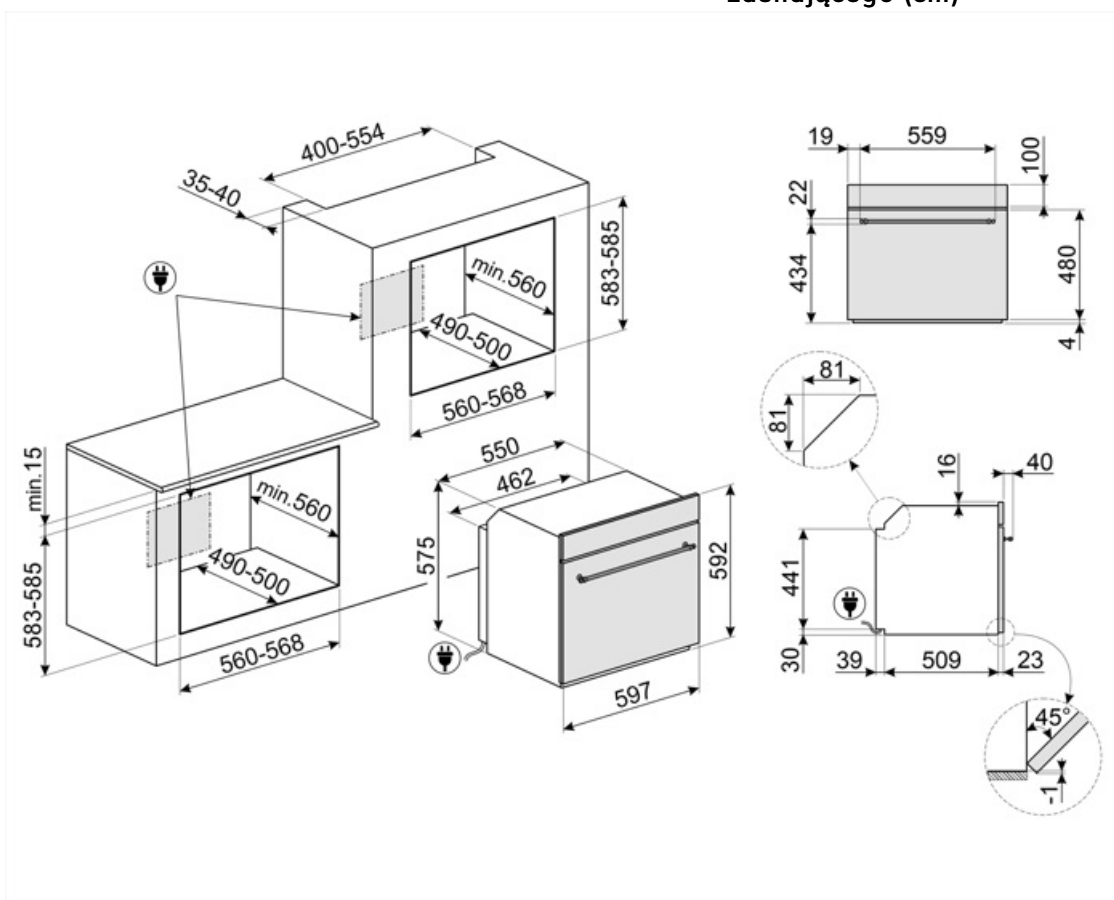
| | | | |
|--|----------|---|----------|
| Klasa efektywności energetycznej | A | Zużycie energii przy standardowym obciążeniu w trybie z włączonym wentylatorem - piekarnik główny | 2,88 MJ |
| Pojemność netto komory | 70 l | Zużycie energii przy standardowym obciążeniu w trybie z włączonym wentylatorem - piekarnik główny | 0,80 kWh |
| Zużycie energii na cykl w trybie tradycyjnym - piekarnik główny | 1,15 kWh | Liczba komór | 1 |
| Zużycie energii przy standardowym obciążeniu w trybie tradycyjnym - piekarnik główny | 4,14 MJ | Wskaźnik efektywności energetycznej dla komory (EELcavity) | 95,2 % |

Aksesoria w standardzie

| | | | |
|-----------------|---|-----------------------------------|---|
| Ruszt z blokadą | 1 | Głęboka blacha emaliowana (40 mm) | 1 |
|-----------------|---|-----------------------------------|---|

Podłączenie elektryczne

| | | | |
|---------------------|-----------|------------------------------------|--------|
| Napięcie | 220-240 V | Moc nominalna | 3000 W |
| Wtyczka | Nie | Częstotliwość (Hz) | 50 Hz |
| Natężenie prądu (A) | 13 A | Długość przewodu zasilającego (cm) | 150 cm |

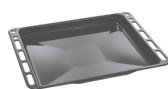


Kompatybilne Akcesoria



BN620-1

Emaliowana blacha pasująca do piekarników 45cm i 60cm. Głębokość: 20 mm. Idealna do szerokiej gamy wypieków na słodko i słono.



BN640

Emaliowana taca pasująca do piekarników 45cm i 60cm. Głębokość: 40 mm. Idealna do gotowania i pieczenia mięsa i ryb w sosach. Idealna również do eksperymentowania z lżejszymi i bardziej chrupiącymi dodatkami do dań.



GTP

Prowadnice teleskopowe z częściowym wysuwem (1 poziom) Wysuw: 300 mm Materiał: Stal nierdzewna AISI 304, polerowana



GTT

Prowadnice teleskopowe z pełnym wysuwem (1 poziom). Wysuw: 433 mm. Materiał: Stal nierdzewna AISI 304, polerowana.



PALPZ

Łopata do pizzy ze składaną rączką. Wymiary (SxG): 31,5x32,5 cm. Łatwa i wygodna w użyciu i przechowywaniu. Idealna do serwowania pizzy, chleba i wyśmienitych ciast w bezpieczny i profesjonalny sposób.



PR3845X

Listwa maskująca mebel do instalacji urządzeń w kolumnie, stal nierdzewna. Powierzchnia zapobiegająca powstawaniu odcisków palców.



STONE2

Kamień do pizzy bez uchwytów, odpowiedni do piekarników o szerokości 45 cm i 60 cm. Wymiary: szer. 42 x wys. 1,8 x gł. 37,5 cm. Idealny do pieczenia pizzy w domowym piekarniku z efektami zbliżonymi do tradycyjnego pieca opalanego drewnem. Doskonale sprawdza się także przy pieczeniu chleba, focaccii, a także ciast, tart i ciasteczek.

Słowniczek oznaczeń

| | | | |
|--|---|--|--|
| | A: Klasa efektywności energetycznej, mierzona od A+++ do G, w zależności od rodziny produktów. | | Obwodowy system chłodzący |
| | Liczba szyb w drzwiach: 3 szyby | | Elektryczny |
| | Emalia Ever Clean: Emalia Ever Clean nakładana jest elektrostatycznie, narożnik do narożnika i krawędź do krawędzi, co zapobiega powstawaniu rys i pęknięć z upływem czasu. Jest to szczególna emalia pirolityczna, oporna na działanie kwasów, która oprócz przyjemnego blasku, dzięki mniejszej porowatości, sprzyja łatwiejszemu czyszczeniu ścian piekarnika. Jest ona wypalana w temperaturze ponad 850°C i powoli polimeryzowana w naukowo ustalonym tempie, aby zapewnić jednolitą głębokość i wytrzymałość. Emalia Ever Clean tworzy nienagane wykończenie zarówno wewnątrz piekarnika, jak i na blachach, sprawiając, że powierzchnie piekarnika są niezwykle łatwe w utrzymaniu przez długi czas, ponieważ ogranicza przywieranie tłuszczu podczas gotowania. | | Obieg powietrza + grzałka dolna |
| | Obieg powietrza + grzałka górna i dolna | | Grzałka górna i dolna |
| | Eco | | Grill |
| | Grill z obiegiem powietrza: bardzo intensywne ciepło pochodzące tylko z góry z podwójnego elementu grzewczego. Wentylator jest aktywny. Umożliwia optymalne grillowanie najgrubszych mięs. Idealny do dużych kawałków mięsa. | | W pełni szklana wewnętrzna powierzchnia drzwi. Rozwiązanie to pozwala utrzymać wewnętrzną część drzwi piekarnika w idealnej czystości. |
| | Demontowalne wewnętrzne szkło drzwi: Łatwy demontaż wewnętrznego szkła drzwi znacznie ułatwia utrzymanie urządzenia w czystości. | | Światła boczne: Dwa przeciwległe światła boczne zwiększają widoczność wewnątrz piekarnika. |
| | Komora piekarnika posiada pięć poziomów. | | Pojemność 70 l |
| | Pojemność 79 l | | |