

SR764AO



| | |
|-----------------|---------------|
| Produktfamilie | Kogeplade |
| Indbygningstype | Standard |
| Dimension | 60 cm |
| Strømforsyning | Gas |
| Type | Gaskogeplade |
| EAN-kode | 8017709140953 |



Æstetik



| | |
|-------------------------------|-------------------|
| Æstetik | Cortina |
| Farve | Antracit |
| Materiale | Emaljeret |
| Grydereoler | Støbejern |
| Brændere | Contemporary Smeg |
| Blusmateriale | Aluminium |
| Type af betjeningsindstilling | Betjeningsknapper |
| Drejeknap position | Forside |
| Antal betjeninger | 4 |
| Betjening farve | Sort |
| Komponentfinish | Antik messing |
| Serigrafi farve | Grå |

Programmer/Funktioner

| | |
|-----------------------|---|
| Zoner i alt | 4 |
| Samlet antal gaszoner | 4 |

Valgmuligheder



Udskæring af bordplade 478-482x555-560 mm

Tekniske egenskaber

UR

Venstre - Gas - UR - 3.90 kW

Bagest i midten - Gas - Semi-hurtig - 1.70 kW

Forrest i midten - Gas - AUX - 1.10 kW

Højre - Gas - Hurtig - 2.60 kW

Gas-sikkerhedsventiler Ja

Automatisk tænding

Ja

Elektrisk tilslutning

Elektrisk tilslutning,
normering (W)

1 W

Spænding (V)

220-240 V

Frekvens (Hz)

50/60 Hz

Strømforsyning
ledningslængde

120 cm

Gastilslutning

Gastype

Naturgas G20

Gastilslutning

Cylinderformet

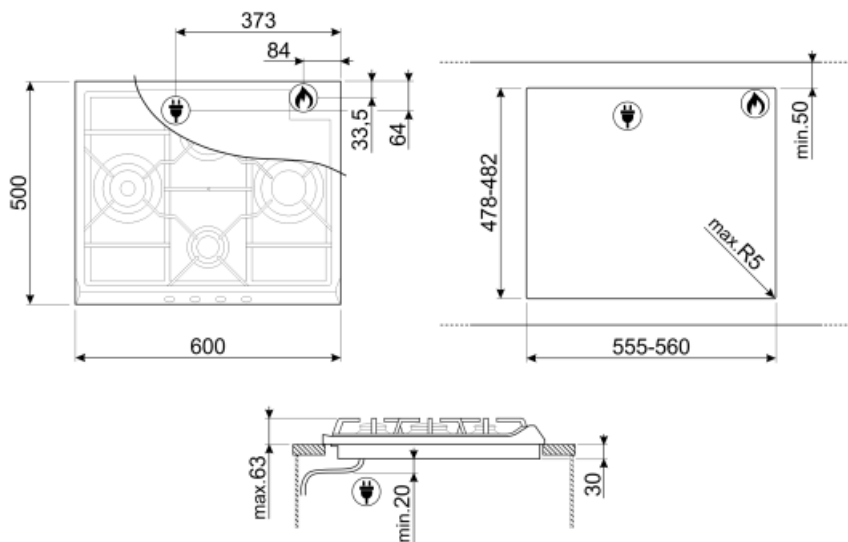
Andre gasdyser
medfølger

G30 GPL-gas

Andre givne
gasforbindelser

Konisk

Gastilslutning normering
(W) 9300 W



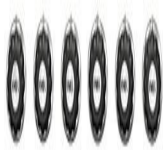
Not included accessories



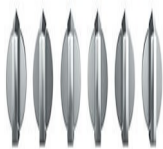
BB3679
Støbejernsgitter



CC60X
Glas cover med ramme i rustfrit stål der passer til 60 cm kogeplader med frontbetjening.



6MP700AX
Kogesektion - Cortina Antracit/Sølv



6MPF2465X
Kogesektion - Selezione



6MP700AO
Kogesektion - Cortina Antrait/Gammel messing



6MP700BS
Kogesektion - Cortina Sølv/Sølv



CC60NE
Sort cover, der passer til 60 cm kogeplader med frontbetjening.








TPK
Stainless steel grill plate to cook Teppanyaki dishes



6MP700PO
Kogesektion - Cortina Creme/Gammel messing

Symbols glossary (TT)

| | | | |
|--|--|---|--|
|  | Standardinstallering: Traditionel installation i bordplade, velegnet til ethvert køkkensæt |  | Tunge støbejernsgrydereoler: til maksimum stabilitet og styrke. |
|  | CUT_OUT_STANDARD_72dpi |  | Ultra hurtige brændere: Kraftige ultrahurtige brændere tilbyder op til 5kW effekt. |
|  | Knapbetjening | | |