

SRV896POGH



Familia	Encimera de cocción
Instalación	Tradicional
Dimensión	90 cm
Alimentación	Gas
Tipología	Gas
Código EAN	8017709233334



Estética



Estética	Colonial
Color	Crema
Material	Esmaltado
Rejillas	Parrillas de fundición
Tipo de regulación mandos	Mandos
Posición mandos	Frontal
N.º de mandos	6
Color mandos	Bronce antiguo
Color serigrafía	Dorado
Otros colores disponibles	Antracita, Avena

Programas/Funciones

Número de zonas de cocción a gas	5
Número total de zonas de cocción	5

Opciones

Hueco estándar	478-482x839-844 mm
----------------	--------------------

Características técnicas



Anterior izquierda - Gas - AUX - 1.10 kW

Posterior izquierda - Gas - RP - 3.10 kW
 Central - Gas - 2URP (dual) - 5.00 kW
 Posterior derecha - Gas - SRD - 1.70 kW
 Anterior derecha - Gas - SRD - 1.70 kW

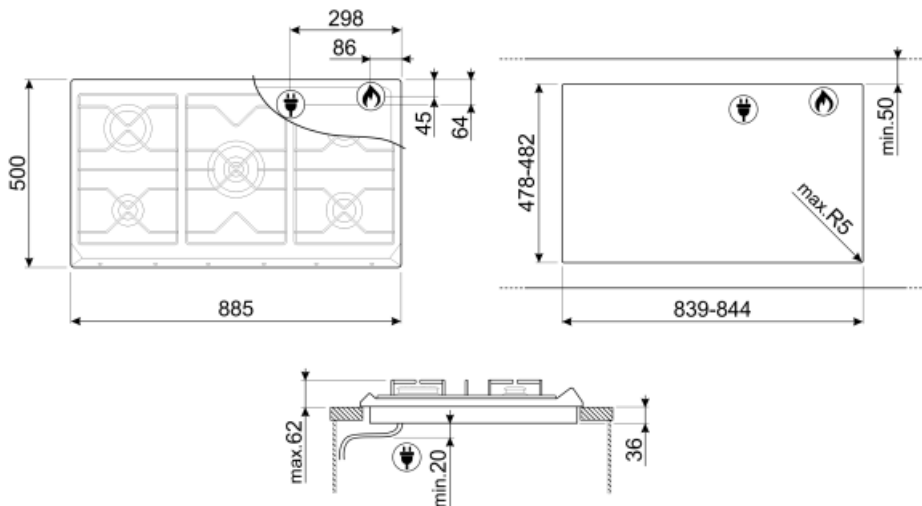
Sistema de válvulas de seguridad Si **Conexión automática** Si

Conexión eléctrica

Datos nominales de conexión eléctrica	1 W	Frecuencia	50/60 Hz
Tensión (V)	220-240 V	Largo del cable de alimentación	120 cm
Tipo de cable eléctrico	Monofase		

Conexión de gas

Tipo de gas	G20/ G25 gas natural	Otras conexiones de gas previstas	Cónica
Conexión de gas	Cilindrico	Datos nominales de conexión gas	12400 W



Not included accessories



BB3679

Plancha de hierro fundido



GRW

Soporte para Wok



6MP800P

TPK

Parrilla de acero inoxidable para cocinar platos de Teppanyaki



C90CNE-2

Cubre encimeras negro para encimeras de 60 cm con mandos frontales.



GGB90

Soporte para sartenes de hierro fundido para encimeras de 90 cm.



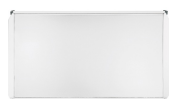
6MP700AO

Set de mandos - Cortina Antracita / Latón envejecido



6MP700BS

Set de mandos - Silver / Silver



C90CEB/1

Cubre encimeras blanco para encimeras de 90 cm con mandos frontales.



6MP700AX

6MPF2465X

Set de mandos - Estética Selección



6MP700PO

Set de mandos - Cortina Crema / Latón Envejecido



C90CX/1

Tapa de vidrio con marco de acero inox apto para placas de 90 cm.

Symbols glossary (TT)



Estándar: método de instalación, que se adapta fácilmente a cualquier tipo de cocina.



Rejillas de hierro fundido: estas rejillas son resistentes a altas temperaturas. Sólidos y robustos, han sido diseñados para facilitar el movimiento y el reposicionamiento de las ollas en la superficie.



Knobs control



Quegador ultrarrápido: el quemador se define como ultrarrápido con una potencia de al menos 3,5 kW, que puede ser de corona simple, doble o triple.