

SRV896POGH



Ürün Ailesi
Ankastre tipi
Ebatlar
Güç kaynağı
Tip
EAN kodu

Ocak
Geleneksel
90 cm
Gaz
Gaz
8017709233334



Estetik



Estetik
Renk
Malzeme
Tava destekleri
Kontrol ayarı türü
Kontrol düğmesi konumu
Kumanda sayısı
Kumandaların rengi
Logo
Serigrafi rengi
Alternatif renkler mevcuttur

Coloniale
Krem
Emaye
Döküm
Kontrol düğmeleri
Ön
6
Antik Pirinç
Serigrafi
Altın
Antrasit, Bej

Program / Fonksiyonlar

Gazlı pişirme alanı sayısı 5
Toplam pişirme alanı sayısı 5

Seçenekler

Standart kesim 478-482x839-844 mm

Teknik özellikler



Ön sol - Gaz - Yardımcı - 1.10 kW

Arka sol - Gaz - Hızlı - 3.10 kW

Orta - Gaz - 2UR (dual) - 5.00 kW

Arka sağ - Gaz - Yarı Hızlı - 1.70 kW

Ön sağ - Gaz - Yarı Hızlı - 1.70 kW

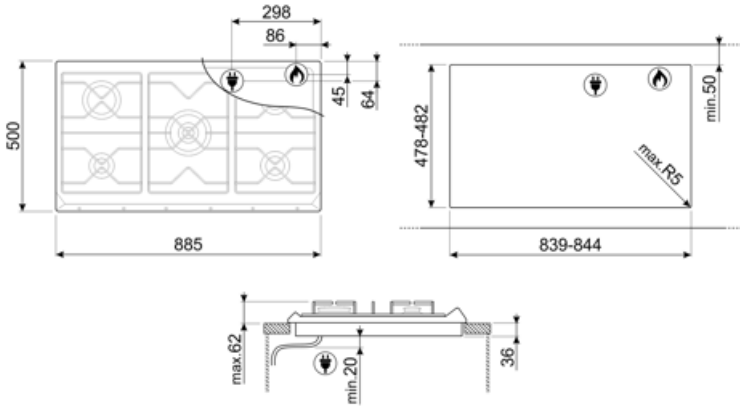
Gaz emniyet valfleri Evet Otomatik Ateşleme Evet

Elektrik Bağlantısı

Elektrik bağlantısı derecesi (W)	1 W	Güç kaynağı kablo uzunluğu	120 cm
Voltaj (V)	220-240 V	Terminal box	No
Elektrik kablosu tipi	Tek faz	Fiş	Hayır
Frekans (Hz)	50/60 Hz		

Gaz Bağlantısı

Gaz Tipi	G20/G25 doğal gaz	Sağlanan diğer gaz bağlantıları	Konik
Gas connection	Cilindrical	Gaz bağlantı derecesi (W)	12400 W



Compatible Accessories

6MP700AO

Ocak düğmesi seti - Cortina
Antrasit/Eskitilmiş pirinç



6MP700PO

Ocak düğmesi seti - Cortina
Krem/Eskitilmiş pirinç



6MPF2465X

Ocak düğmesi seti - Seçim



GRW

Wok desteği

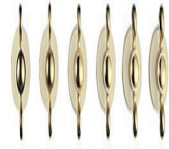


6MP700BS

Ocak düğmesi seti - Cortina
Gümüş/Gümüş



6MP800P



GGB90

90 cm'lik ocaklara uygun döküm tava destekleri.



Alternative products

SRV896A0GH

Renk: Antrasit







SRV896AV0GH2

Renk: Yulaf



Symbols glossary

- | | | | |
|--|---|---|--|
|  | Standart kurulum: Masa üstüne geleneksel kurulum, her türlü mutfak setine uygun |  | Ađır hizmet tipi dökme demir tava sehpaları: maksimum stabilite ve güç için. |
|  | Ultra hızlı brülörler: Güçlü ultra hızlı brülörler 5kw'a kadar güç sağlar. |  | Düğme kontrolü |