

U4F082F1



Famiglia	Congelatori
Installazione	Incasso
Nicchia da Incasso	82-87 cm
Categoria	Sotto-Tavolo
Tipo di raffreddamento	Statico
Tipo di cerniera	A traino
Posizione cerniera	Destra
Porta reversibile	Sì



Estetica

Estetica	Universale	Materiale fianchi	Lamiera
Colore	Bianco	Colore fianchi	Bianco
Design	Piatto	Logo	Serigrafato
Materiale porta	Lamiera	Colore profilo cassette	Bianco

Allestimento comparto Congelatore

Tipo illuminazione freezer	No
Numero cassette	3

Altre caratteristiche tecniche

Tasto congelamento rapido	Sì	Tipo di gas refrigerante	R600a
Allarme temperatura	Sì	Tipo di compressore	Standard
Tipo di controllo della temperatura	Elettromeccanico	Quantità refrigerante (g)	45 g
Numero di compressori	1	Agente schiumogeno	Ciclopentano

Prestazioni / Etichetta Energetica - Reg. 2019

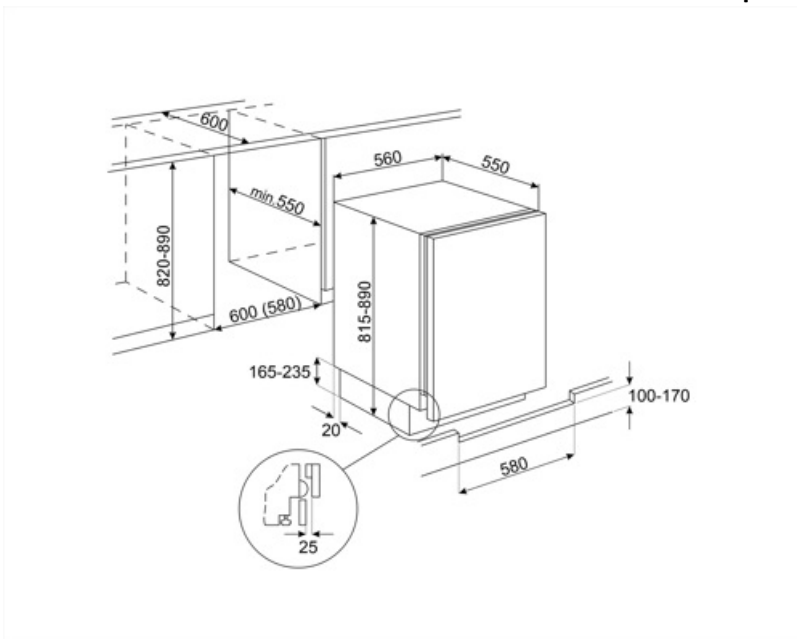


Consumo annuo di energia	220 kWh/a	Autonomia di Conservazione senza energia elettrica	13.50 h
Volume totale netto	95 l		





Classe di efficienza energetica	F	4 stelle - Capacità di congelamento	7.3 kg/24h
Classe di emissione di rumore aereo	C	Classe climatica IEE	SN, N, ST, T
Somma dei volumi degli scomparti per prodotti congelati	95 l		125 %

Collegamento Elettrico

Dati nominali di collegamento elettrico	120 W	Frequenza	50 Hz
Corrente	0.8 A	Lunghezza cavo di alimentazione	240 cm
Tensione	230-240 V	Spina	(F;E) Schuko



Glossario simboli

	4 stelle		A+: Gli elettrodomestici Smeg consentono un notevole risparmio energetico ascrivibile in Classe A, A+, A++ e A+++, per ridurre i consumi, pur mantenendo la massima efficienza, e garantire il rispetto per l'ambiente.
	Altezza nicchia incasso		Classe di efficienza energetica F