

U4L080F



| | |
|---------------------|----------------------|
| Rad výrobkov | Chladnička |
| Inštalácia | Vstavaný |
| Kategória | Pod pracovnou doskou |
| Vstavaný výklenok | 82 - 87 |
| Referenčná šírka | Do 60 |
| Referenčná výška | Do 100 |
| Typ chladenia | Statická |
| Rozmrazovanie | Automatický |
| Typ pántu | Posuvný |
| Poloha pántu | Pravý |
| Obojstranné dvierka | Áno |
| Kód EAN | 8017709295462 |



Estetica

| | | | |
|----------------|---------------|--------------------------------|-------------|
| Estetica | Univerzálny | Bočná farba | Biela |
| Farba | Biela | Logo | Silk screen |
| Dizajn | Plochý | Farba profilu políc dvierok | Biela |
| Materiál | Kovová platňa | Farba profilu sklenenej police | Biela |
| Bočný materiál | Oceľ | | |

Funkcie priehradky chladničky



| | | | |
|--|------------|--|-------|
| Počet nastaviteľných políc | 3 | Polica na fľaše | Áno |
| Počet zásuviek na ovocie a zeleninu | 1 | Typ krytu na grilovací kôš/zásuvku na zeleninu | Plast |
| Typ nastaviteľných políc | Sklo | Vnútorne osvetlenie chladničky | Áno |
| Typ krytu na grilovací kôš/zásuvku na zeleninu | Štandardný | Typ vnútorného osvetlenia (chladnička) | LED |
| Kryt priehradky na ovocie a zeleninu | Áno | | |

Vnútorne dvierka chladničky

| | | | |
|--|---|----------------------|---|
| Počet políc dvierok s priehľadným krytom | 1 | Počet políc na fľaše | 1 |
| Počet nastaviteľných políc dvierok | 1 | | |


Ďalšie údaje chladničky

Príslušenstvo Nádobu na vajcia

Ďalšie technické údaje

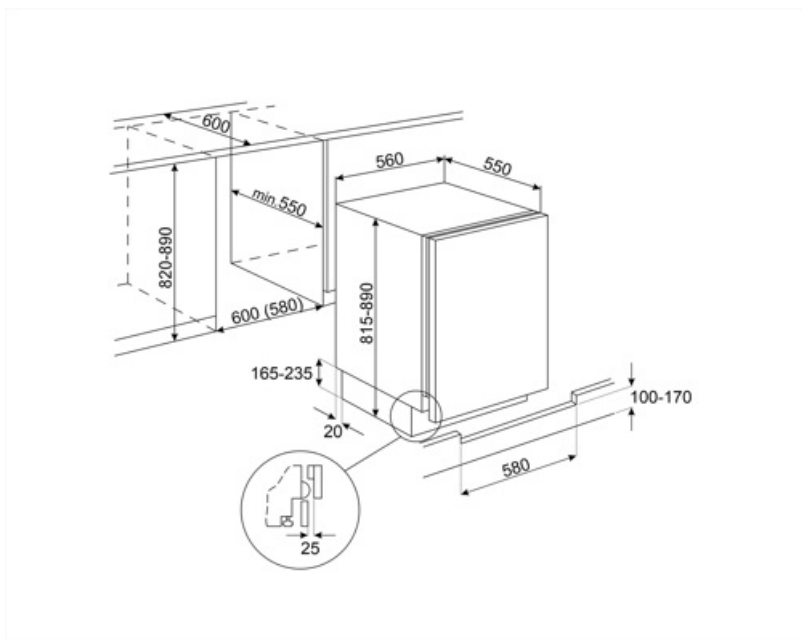
| | |
|-----------------------|-------------------|
| Typ ovládania teploty | Elektromechanický |
| Počet kompresorov | 1 |
| Typ chladiaceho plynu | R600a |
| Typ kompresora | Štandardný |
| Množstvo chladiva (g) | 18 g |
| Foam agent | Cyclopentane |

Energetický štítok – reg. 2019






| | | | |
|--|-----------|--|------------------|
|  | | | |
| Ročná spotreba energie | 115 kWh/a | Súčet objemov chladiacej priehradky (iek) a rozmrazovacej priehradky (iek) | 127 l |
| Trieda energetickej účinnosti | F | Akustické hlukové emisie vo vzduchu | 37 dB(A) re 1 pW |
| Trieda akustických hlukových emisií vo vzduchu | C | Trieda klimatizácie | SN, N, ST, T |
| Celkový čistý objem | 127 l | EEL | 125 % |

Elektrické pripojenie

| | | | |
|------------------------------------|--------------|-------------------------|-----------|
| Zátka | (F;E) Schuko | Napätie (V) | 230-240 V |
| Hodnotenie elektrického pripojenia | 80 W | Frekvencia (Hz) | 50 Hz |
| Prúd | 0,8 A | Dĺžka napájacieho kábla | 240 cm |



Symbols glossary

-  Systém automatického rozmrazovania slúži na automatické rozmrazovanie v pravidelných intervaloch bez potreby rozmraziť všetko naraz.
-  Trieda energetickej účinnosti F
-  Vstavaný výklenok
-  A++: Trieda energetickej účinnosti A++ pomáha ušetriť až 20 % energie v porovnaní s triedou A. Maximálna výkonnosť s minimálnou spotrebou je zaručená.
-  Vnútorne LED osvetlenie: je spôsob osvetlenie vnútorného priestoru zariadenia, ktoré je energeticky účinnejšie a dlhšie vydrží.

Benefit (TT)

Refrigerant gas R600a

Environmentally friendly R600a refrigerant gas contributes to rapid cooling with lower energy consumption

Climate class

Climatic class SN-T makes the appliance suitable for working at room temperature between 10 °C and 43 °C (50 °F ~ 109 °F)

Refrigerator Internal lighting

Interior lighting for perfect visibility of shelves in the refrigerator compartment

Fruit and vegetable drawer

The fruit and vegetable drawer ensures the best storage conditions for fresh food, avoiding any contamination