

UD516D

Семейство продуктов	Посудомоечная машина
Подсемейство продуктов	Котломоечные машины
Серия	Easyline
Размеры корзин	500x500 мм
Электрическое подключение	400 V 3N~ / 12 A / 6,73 kW / 50 Hz
Ширина изделия (мм)	600 мм
Глубина изделия (мм)	675 мм
Высота изделия (мм)	820 мм
Максимальная глубина с открытой дверцей	1020 мм
Высота рабочего проема	415 мм
Максимальная полезная глубина моечного бака	605 мм



Дистрибуция

Потенциальные пользователи	Пекарни/Кондитерские; Пекарские и кондитерские лаборатории при заводах; Мясные лавки; Мясное производство; QSR
-----------------------------------	--

Эстетика

Панель управления	Электронный	Сбалансированная дверца	Да
Цвет светодиодной подсветки	Белый		

Функции



Функции	Противни (600x400); GN1/1; Трехступенчатый фильтр; HTR; Рабочий проем 415 мм
----------------	---

Программы

Программы

71°C / 60°C - 1' 20"	85°C / 60°C - 1' 10"	85°C / 60°C - 2'
85°C / 60°C - 3'	71°C / 60°C - 2' 10"	85°C / 60°C - 4' 10"

Слив и автоматическая мойка бака	Да
Максимальное количество касет в час	51
Максимальное количество тарелок в час	720

Интерфейс

Интерфейс	Easyline 2016	Индикатор отсутствия моющего средства	Да
Дисплей	8 знаков	Индикация выполнения программы	Да
Индикатор вкл. / выкл.	Да	Индикация окончания цикла	Да
Индикатор отсутствия ополаскивателя	Да	Ручная диагностика	Да

Конструкция

Моечный бак	Цельнотянутый	Уплотнитель дверцы	С трех сторон
Конструкция моечного бака	Двойные стенки	Направляющие для касет	Цельнотянутые
Материал моечного бака	Нержавеющая сталь AISI304	Объем моечного бака	11 л
Задняя панель	Гальванизированный	Объем бойлера	6 л
Дверца	Двойные стенки	Класс защиты	IPX4
Фильтр моечного бака	Нержавеющая сталь	Вес нетто	66.000 кг
Моющий рукав	Нержавеющая сталь	Регулируемые по высоте ножки	25 мм
Ополаскивающий рукав	Нержавеющая сталь	Максимальная высота точки слива	600 мм

Подключение и потребление

ТЭН моечного бака	2000 Вт	Потребление воды на цикл мойки	3,2 л
ТЭН бойлера	6000 Вт	Температура воды на входе с электрическим подключением по умолчанию	15°C
Помпа мойки	730 Вт	Максимальная температура поступающей воды	60°C
Заводская установка	6730 Вт	Максимальная жесткость воды	12°fH - 7°dH
Вариант электрического соединения	230 V 3~ / 19 A / 6,7 kW / 50 Hz; 230 V~ / 12 A / 2,7 kW / 50 Hz; 230 V~ / 16 A / 3,7 kW / 50 Hz; 230 V~ / 21 A / 4,7 kW / 50 Hz	Давление на входе	1-6 Бар/ 100-600 кПа

Электрическое подключение

Тип электрической вилки	Отсутствует
-------------------------	-------------

Инструкции и сертификаты

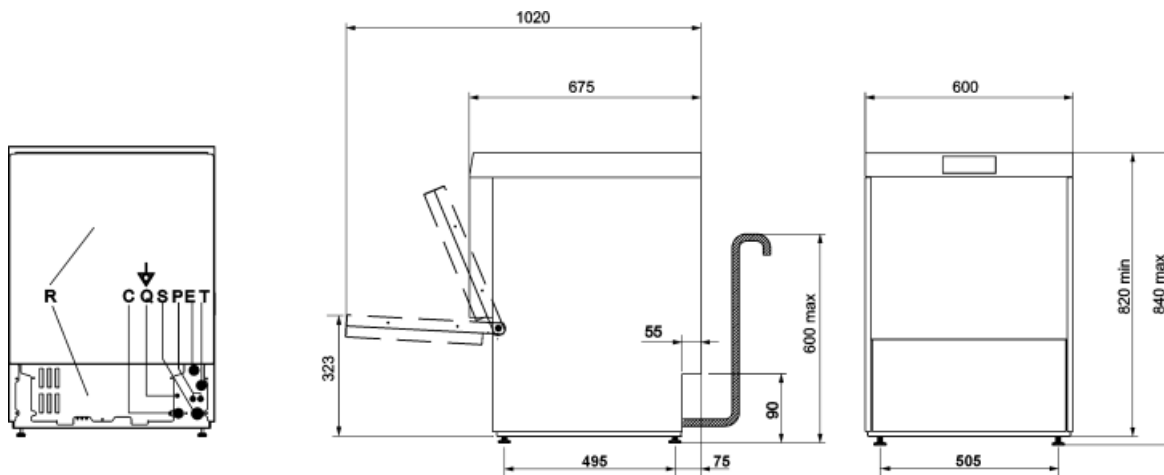
Сертификат	CE
------------	----

Оборудование

Перистальтический дозатор моющего средства	Электронное управление	Сливная помпа с тройным динамическим фильтром	Да
Длина шланга моющего средства (красный)	2,2 м	Заливная помпа	Да
Перистальтический дозатор ополаскивающего средства	Электронное управление	Система "Break tank"	Да
Загрузка моющего средства	1,5 л/ч	Частичное обновление воды в баке и встроенная сливная помпа	Да
Длина шланга ополаскивающего средства (синий)	2,2 м	Диаметр заливного шланга	16 мм
Загрузка ополаскивающего средства	0,4 л/ч	Диаметр сливного шланга	21,5 мм
Плавный старт	Да	Автоматический старт	Да, по умолчанию выключено
Термостоп бойлера	Да	Датчик уровня моющего и ополаскивающего средств	Да, включает KITSONLIV
Счетчик циклов	Да	Возможность мойки GN1/1 530x325 мм	Да
Дозирование средств	г/л		

Аксессуары в комплекте

Кассета для тарелок	PB50D01	Кассета для противней	WB50T03
Корзина для столовых приборов	PHOOS02	Заливной шланг	Да - 3,0 м
Кассета с плоским дном	PB50G02	Сливной шланг	Да - 2,0 м
Решетки	WG500		



R	PANNELLO RETRO LOWER BACK PANEL
Q	MORSETTO EQUIPOTENZIALE EARTH TERMINAL
P	TUBI POMPE PERISTALTICHE PERISTALTIC HOSES
E	CAVO ALIMENTAZIONE ELETTRICA ELECTRICITY SUPPLY CABLE
S	TUBO DI SCARICO DRAIN HOSE
T	ENTRATA CAVO DI ALIMENTAZIONE DOSATORE ESTERNO EXTERNAL DISPENSER POWER CABLE ENTRY POINT
C	TUBO DI CARICO FILLER HOSE

Not included accessories

WG500



WH00C01

WB50T03



KITSONLIV



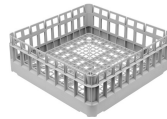
WG4646

WH00S01



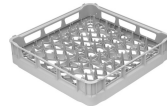
PHOOS01

PB50G02



WB50T02

PB50D01



KITDETKCC500






PHOOS02



WS5



Symbols glossary (ТТ)

	ПОДХОДИТ ДЛЯ ПРОТИВНЕЙ 600x400		ПОДХОДИТ ДЛЯ ГАСТРОЁМКОСТЕЙ
	СИСТЕМА ОПОЛАСКИВАНИЯ NTR		СИСТЕМА ЧАСТИЧНОГО ОБНОВЛЕНИЯ ВОДЫ
	МАКСИМАЛЬНАЯ ИСПОЛЬЗУЕМАЯ ВЫСОТА 415 ММ		