

# UW6070DPS

Produktfamilie	Gewerbspülmaschine
Subfamily	Utensil washer
Type	Utensilien-Geschirrspülmaschine
Crockery	Crockery; Cutlery; EN 600x400 trays; GN1/1 trays; Utensils
Korbabmessungen	600 x 700 mm
Nachspülpumpe	HTR system
Wash pump	Standard
Anschlusswert	400 V 3N~ / 31,7 A / 12,7 kW / 50 Hz
Abmessungen	800x860x2100 mm



## Einsatzbereich

Industries	Hotels/Pensionen; Ristoranti / Catering; Bakeries / Pastry shops; Butcher shops / Delicatessens; Food Industries; Catering; Care facilities ; Commercial food services; Grocery shops / Food retail
------------	---

## Ästhetik

Farbe LED	Rot
-----------	-----

## Technische Eigenschaften

GN Blechspülfunktion	Ja	Peristaltischer Klarspülerdosierer	Ja, manuell
Water consumption per cycle	6 l	Max. Nutzhöhe	860 mm
Min. Wasserzulauftemperatur	5°C	Min. Höhe bei geöffneter Gerätetür	2465 mm
Max. inlet temperature	60°C	Max. Tiefe bei Türöffnung	1255 mm
Max. Wasserhärtegrad	12°f - 7°dH	Max. Einschubhöhe	860 mm
Peristaltischer Klarspülerdosierer	Ja, manuell		

## Programme

## Program table

### Spülprogramme

Max. theroretische Korbleistung/h  
Max. theoretische Tellerleistung/h

## Utensil washer

120" (92" bei 60°C - Klarspülen 18" bei 85°C); 240" (212" bei 60°C - 10" Abtropfphase - Klarspülen 18" bei 85°C); Dauerspülen bei 60°C - 10" Abtropfphase - Klarspülen 18" bei 85°C

30

## Elektrischer Anschluss

Tankheizung	4500 W	Anschlusswert	12700 W
Boiler heating element power	9000 W	Alternative Elektroanschlüsse	230 V 3~ / 55,2 A / 12,7 kW / 50 Hz
Wash pump power	Weiß	Netzstecker	Nein

## Bedienblende

Typ Display	LED - 4-Segmentanzeige	EIN/AUS-Taste	Ja
Anzahl der Tasten	3		

## Konstruktion

Tank Gehäuse	Tiefgezogener Tank Einwandig aus Edelstahl nach AISI 304	Ablaufpumpe mit 3-Stufenfiltersystem und Sedimentsammler	2-stage filter system
Material Wassertank Rückwand	Edelstahl AISI 304 Verzinkt	Kapazität Wassertank	70 l
Oberes Waschsystem	A 3-arms wash and one split rinse spray arms, stainless steel	Boilervolumen	17 l
Unteres Waschsystem	A 4-arms wash and one split rinse spray arms, stainless steel; One single sideways wash and rinse spray arms, stainless steel	Boiler type	Artmosferic boiler
Laugenfiltration	Edelstahl-Tankflächensieb mit Schmutzfang	Lautstärke	LpA<70 dB(A)
Korbführung	Geschweißte Türführung	Spritschutzklasse	IPX4
		Verstellbare Füße	Ja
		Max. Abflusshöhe	950 mm

## Serienzubehör

Universalkorb	1x WB6070G01	Schlauchlänge - Abwasseranschluss	2,0 m
Schlauchlänge - Frischwasseranschluss	2,5 m		

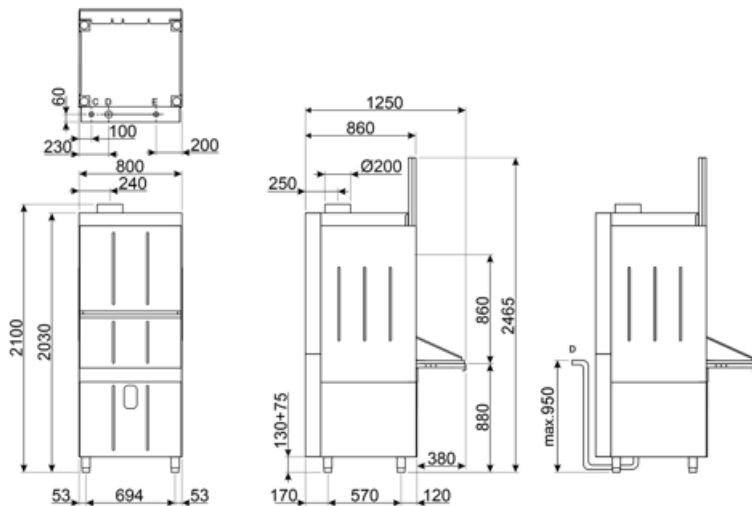
## Zubehör

Ablaufpumpe	Ja	Automatisches Teiltankwasserwechselsystem	Ja
-------------	----	---	----

Peristaltic detergent dispenser	Ja, manuell	Durchmesser Zulaufschlauch	DN 15 - G ¾"
Peristaltic rinse-aid dispenser	Ja, manuell	Durchmesser Ablaufschlauch	DN 20 - G ¾"
Rinse boiler Thermostop system	Yes - default	Peristaltischer Reinigerdosierer	Ja, manuell
Wash pump soft start system	Ja	Peristaltischer Reinigerdosierer	Ja, manuell
Break Tank	Ja		

## Logistik-Informationen

EAN Code	8017709281762	Nettogewicht	244,000 kg
Packed product dimensions (WxDxH)	2230x910x1040 mm	Bruttogewicht	275,000 kg



D = SCARICO 1½", VIDEANGE 1½", DRAIN 1½", ABFLUSS 1½", DESAGÖE 1½", CIBIB 1½"  
C = CARICAMENTO ACQUA ½" GAS, CHARGEMENT EAU ½" GAZ, WATER INLET ½" GAS, ZUFLUSS ½" GAS, CARGA AGUA ½" GAS, HÁOP BOBÍ ½" GAS  
E = ALLACCIAMENTO ELETTRICO, BRANCHEMENT ÉLECTRIQUE, ELECTRIC CONNECTION, ELEKTRISCHER ANSCHLUSS, CONEXION ELECTRICA, ЭЛЕКТРИЧЕСКОЕ ПОДКЛЮЧЕНИЕ

## Kompatibel Zubehör

---



**WB6070G01**

Universal Korb mit flachem Boden  
700x600x305mm



**WH00S02**

Utensilien Behälter 150x150x250mm



**WH00B02**

Arretierung für Spritztüten

## Symbols glossary

---



Passend für EN-Kisten und Belche



Geeignet für Gastronomienorm  
Behälter



Maximale Einschubhöhe 850mm

---

## Benefit (TT)

---

### Bedienung

Bedienfeld mit elektronischen Tasten

Die Version verfügt über eine intuitive Schnittstelle mit Soft-Touch-Tasten, die die Auswahl eines von drei Waschprogrammen je nach Verschmutzungsgrad ermöglicht: kurz, mittel oder intensiv. Darüber hinaus gibt es Tasten für das Einschalten, die Einleitung des automatischen Entleerungszyklus und die abschließende Selbstreinigung. Das Display ermöglicht die Echtzeit-Überwachung der Temperatur, der Zyklusdauer und der Diagnosen und gewährleistet so eine einfache und sofortige Kontrolle.

### 2-stufiges System

Zweistufiges Filtersystem für optimale Spülleistung und maximale Wasserreinheit

Das Filtersystem besteht vollständig aus AISI-304-Edelstahl und gewährleistet maximale Widerstandsfähigkeit, Langlebigkeit und Korrosionsschutz. Es umfasst zwei Filterstufen: Die erste verfügt über ein Gitter, das verhindert, dass Schmutzrückstände in den Tank gelangen und so eine Trübung des Wassers vermieden wird; die zweite schützt die Spülpumpen, indem sie mögliche Rückstände auffängt, die beim Reinigen des Filters versehentlich in den Tank gelangen könnten.

### HTR System

Konstante Temperaturen und Drucke für gleichmäßiges und effektives Geschirrspülen

Dank des HTR-Systems (High Temperature Rinse) und des atmosphärischen Boilers in Kombination mit dem Thermostop gelangt das kalte Zulaufwasser während des Spülens nicht in den Boiler und sorgt für eine konstante Temperatur von 85°C.

Das HTR-System hält das Wasser für eine gründliche Desinfektion und eine schnelle Trocknung heiß und gewährleistet einen konstanten Druck für eine gleichmäßige und eine effektive Reinigung.

### Door

Split and balanced doors for maximum ergonomics

The split and balanced doors have been designed with the aim of optimising ergonomics during tool loading and unloading operations. Their design allows for easier use, minimising the physical effort required from the operator. This helps improve work efficiency while also ensuring greater comfort and safety in the working environment.

### Ablaufpumpe

Teilweiser Wasseraustausch während des Spülgangs für sauberes und hygienisches Geschirr

Die serienmäßige Ablaufpumpe, die mit einem System zum teilweisen Wasseraustausch ausgestattet ist, sorgt dafür, dass das schmutzigste Wasser bei jedem Spülgang automatisch entfernt wird. Dieser Mechanismus ermöglicht eine kontinuierliche Erneuerung des verwendeten Wassers, und gewährleistet, dass jede Phase des Spülvorgangs mit sauberem Wasser durchgeführt wird. Das Ergebnis ist eine optimale Spülleistung mit hervorragender Effizienz und einem tadellosen Hygieneniveau.

## **Sanftanlauf**

Effiziente Steuerung der Waschpumpe zum Schutz Ihrer Gläser

Die Soft-Start-Funktion leitet den Spülvorgang sanft und schrittweise ein und erhöht dabei den Wasserdruck schrittweise. Dieses System wurde entwickelt, um die empfindlichsten Gegenstände, wie z. B. Kristallgläser, optimal zu schützen.

Es verringert das Risiko von Splittern oder Beschädigungen erheblich. Gleichzeitig sorgt es für eine hervorragende Reinigungsleistung, und verbindet Effizienz und Sicherheit bei jedem Waschgang.

## **Wash pumps**

Double-pump washing system to effectively remove even the most stubborn dirt

The Smeg utensil washer is equipped with an innovative double-pump washing system, designed to provide high power and an even distribution of water flow. This advanced technology ensures thorough and effective cleaning, removing even the most stubborn dirt residues.

## **Side spray wash**

Equipped with lateral washing arms to reach even the most difficult corners

The washing system is equipped with lateral washing arms designed to ensure complete coverage, reaching every corner and ensuring that no surface is left uncovered. Thanks to this advanced technology, even baskets and large items are treated with thorough and impeccable cleaning, removing all traces of dirt and ensuring excellent results at every stage of the washing process.