

VR12S3434

Matériau de l'évier : Inox
 Type : Cuve soudée
 Nombre de cuves : 2
 Code EAN : 8017709308124



Esthétique



Esthétique : Universel
 Couleur : Inox
 Finition : Brossé
 Série : Mira
 Type d'encastrement : Affleurant, Plat, Sous-plan
 Logo : Embouti
 Troué / Prépercé : Non prépercé

	Type de cuve de droite	Épaisseur de l'inox de la cuve (mm)	Dimensions de la cuve en mm (L x P x H)	Profondeur de la cuve (mm)	Rayon des coins de la cuve (mm)	Trop-plein de la cuve	Position trou d'évacuation de la cuve	Dimensions du trou d'évacuation de la cuve
Cuve Droite	Rayon minimum	1	340 x 400 x 200	200	12	Oui, à fil	Au mur	3.5" - 90 mm
Cuve Gauche	Rayon minimum	1	340 x 400 x 200	200	12	Oui, à fil	Au mur	3.5" - 90 mm

Technologie



Épaisseur du cadre : 1 mm
 Dimensions du produit (mm) : 201x740x440 mm
 Dimensions de la découpe du top (mm) : 730x430 mm
 Largeur encastrement sous plan (mm) : 700x400 mm
 Mesure du meuble sous-évier : 80, 90 cm
 Largeur de la séparation : 25 mm
 Nombre de crochets : 10
 Type de crochets : Standard + crochets installation sous plan

Hauteur depuis le plan de travail 1 mm

Possibilité d'installer un système d'évacuation des déchets Non

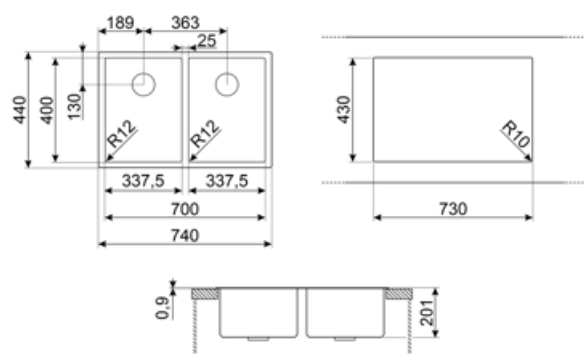
Accessoires inclus



Accessoires pour l'encastrement

Bonde, Siphon avec branchement lave-vaisselle, Crochets de fixation, Silicone

Kit de vidage intégré Oui



Accessoires Compatibles



CB25MN

Planche à découper simple HPE pour les cuves à rayon minimum, noir mat, dimensions 250 x 410 H 12 mm, lavable au lave-vaisselle



COL19

St/Steel colander to fit MINIMUM radius mm bowl, measures 200 x 410 x 26 mm



COL36

St/steel colander for MINIMUM radius bowls, measures 370 x 410 x 30 mm



CB28QU

Single HPL chopping board for minimum radius, oak, measures 280 x 418 H 12 mm



COL19H


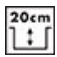





St/Steel colander to fit MINIMUM radius mm bowl, measures 200 x 410 x 100 mm



KITPUSH

1 Bowl automatic pop up in AISI304 with push button ONLY for integrated waste kit bowls R12

Symbols glossary

	Dimensions du meuble sous évier : Dimensions du meuble sous évier requises pour l'installation de l'évier.		Indique la profondeur de la cuve.
	Flat : Mode d'installation approprié pour les éviers avec un bord plat, d'1 mm.		Affleurant : mode d'installation qui permet à l'évier et à la table de cuisson de s'intégrer parfaitement au plan de travail de la cuisine.
	Sous-plan : Mode d'installation de l'évier ou de la table de cuisson directement sous le plan de travail, permettant d'utiliser toute la surface disponible.		Kit de vidage intégré : Un kit de vidage unique totalement intégré à l'évier qui donne un effet élégant et garantit une plus grande hygiène grâce à la surface continue qui vous permet de combiner commodité et sécurité totale pendant la préparation des aliments. Le nouveau design de la bonde est ergonomique et l'extraction est plus facile.
	Sur cet évier, il n'est pas possible d'installer l'évacuation des déchets.		