

VR12S3434RS

Material der Spüle Edelstahl
 Beckenart Geschweißtes Becken
 Anzahl der Spülbecken 2
 EAN-Code 8017709308179



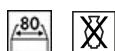
Ästhetik



Ästhetik	Neutral	Montageart	Flächenbündig, Flachrahmen für Auflage - Randhöhe 1mm
Farbe	Edelstahl	Markenlogo	Geprägt
Oberfläche	Gebürstet	Hahnlochbohrung	2
Serie	Mira		

	Art des Beckens	Materialstärke	Abmessungen Becken rechts BxTxH (mm)	Tiefe Becken (mm)	Eckradius Becken rechts	Beckenüberlauf	Position Beckenablauf	Korbventil
Becken rechts	Minimalradius	1	340 x 400 x 200	200	12	Beckenbündig	Hinten	3 ½"
Becken links	Minimalradius	1	340 x 400 x 200	200	12	Beckenbündig	Hinten	3 ½"

Technische Eigenschaften



Stärke der Aussparung	1 mm	Exzenter-Ablauffunktion	1 Becken
Abmessungen der Spüle HxBxT (mm)	201x750x510 mm	Typ Exzenter-Ablauffernbedienung	Druckknopf
Abmessungen Ausschnitt BxT (mm)	735x495 mm	Breite Bügelbolzen	25 mm
Nischenmaß	80 cm	Anzahl der Befestigungshaken	11
Hahnlochbohrung	Ja	Art der Befestigungshaken	Auflage
Ø Hahnlochbohrung	35 mm	Possibility to install waste disposal	Nein

Serienzubehör

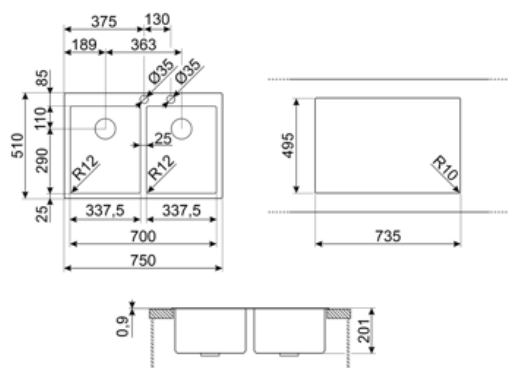


Serien-Montagezubehör

Ab- und Überlaufgarnitur,
Siphon mit Schlauchanschluss,
Befestigungshaken

Integrierte Ab- und
Überlaufgarnitur

Ja



Kompatibel Zubehör



CB25MN

HPE-Schneidebrett in Schwarz-Matt, spülmaschinengeeignet, kompatibel für Becken mit Minimalradius. Abmessungen LxBxH: 410x250x12 mm



COL19

Abtropfbecken gelocht aus Edelstahl mit Kunststoffecken, kompatibel für Becken mit Minimalradius. Abmessungen LxBxH: 410x200x26 mm



COL36

Abtropfbecken gelocht aus Edelstahl mit Kunststoffecken, kompatibel für Becken mit Minimalradius. Abmessungen LxBxH: 418x280x12 mm



CB28QU

HPE-Schneidebrett in Oak, kompatibel für Becken mit Minimalradius. Abmessungen LxBxH: 418 x 280 x 12 mm.



COL19H

Abtropfbecken gelocht aus Edelstahl mit Kunststoffecken, kompatibel für Becken mit Minimalradius. Abmessungen LxBxH: 410x200x100 mm



KITPUSH

Exzenter-Ablauffernbedienung aus Edelstahl mit Druckknopf für Becken R12 mm.

Symbols glossary



Erforderliche Breite des Schrankes für den Einbau des Spülbeckens



Tiefe des Spülbeckens: 20cm



Flach: Einbau des Produkts mit flacher Kante.



Flachbündiger Einbau: Modelle von Spülbecken/Kochfeldern, die flachbündig in die Arbeitsplatte eines Küchenmöbels integriert sind.



Ein einzigartiger, vollständig in das Spülbecken integrierter Abfallbehälter sorgt für einen eleganten Effekt und garantiert dank der durchgehenden Oberfläche mehr Hygiene, sodass Sie bei der Zubereitung von Speisen Komfort mit absoluter Sicherheit verbinden können. Das neue Design des Stopfens ist ergonomisch und lässt sich leichter herausnehmen.



Bei diesem Spülbecken ist der Einbau eines Abfallzerkleinerers nicht möglich.