

VR12S3434RS

Матеріал мийки	Нержавіюча сталь
Тип продукту	Чаша зварна
Кількість чаш	2
Код EAN	8017709308179



Естетика



Естетика	Універсальний	Тип вбудовування	Монтаж урівень, Плаский
Колір	Нержавіюча сталь	Логотип	Штампований
Оздоблення	Матова	Отвір для змішувача/ексцентрика	2 отвори
Серія	Mira		

	Тип чаші	Товщина сталі в чаші (мм)	Розмір чаші	Глибина чаші (мм)	Радіус заокруглення чаші	Переливання	Положення корзинчатого вентиля	Розмір корзинчатого вентиля чаші
Чаша праворуч	Мінімальний радіус	1	340 x 400 x 200	200	12	Так, монтаж врівень	У стінки чаші	3,5 дюйму
Чаша ліворуч	Мінімальний радіус	1	340 x 400 x 200	200	12	Так, монтаж врівень	У стінки чаші	3,5 дюйму

Технічні характеристики



Товщина рамки	1 мм	Ексцентрик	Так, одинарний
Габаритні розміри виробу (мм)	201x750x510 мм	Тип ексцентрика	Нажатиєм
Розміри вирізу	735x495 мм	Ширина розділової стінки	25 мм
Встановлення в базу	80 см	Кількість затискачів	11
Отвір для змішувача	2	Тип затискачів	Стандартний
Діаметр отверстия под смеситель	35 мм		

Аксессуары в комплекте

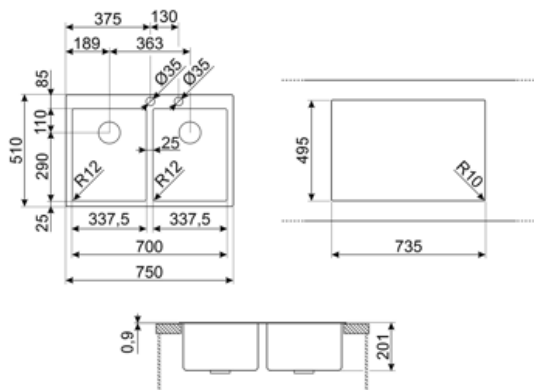


Аксессуары для вбудовування

Корзинчатий вентиль, Сифон з можливістю підключення посудомийної або пральної машини, Фіксувальні затискачі

Встроенный плоский сливной комплект

Так



Compatible Accessories



CB25MN

Разделочная доска из HPL пластика для чаш минимального радиуса, черная матовая, размеры 250 x 410 x 12 мм, можно мыть в посудомоечной машине



COL19

Коландер из нержавеющей стали для чаши МИНИМАЛЬНОГО радиуса, размеры 200 x 410 x 26 мм



COL36

Коландер из нержавеющей стали для чаши МИНИМАЛЬНОГО радиуса, размеры 370 x 410 x 30 мм



CB28QU

Разделочная доска из HPL пластика, для моек минимального радиуса, цвет дуб, размеры 280 x 418 x 12 мм









COL19H

Коландер из нержавеющей стали для чаши МИНИМАЛЬНОГО радиуса, размеры 200 x 410 x 100 мм



KITPUSH

Symbols glossary

- | | | | |
|--|---|---|--|
|  | Ширина мебельного шкафа, необходимая для установки мойки. |  | Глубина мойки - в зависимости от модели глубина может быть от 13 до 24,5 см. |
|  | Flat: установка изделия с плоским краем. |  | Установка вровень со столешницей: модели моек/варочных панелей, которые встроены вровень со столешницей кухонного гарнитура. |
|  | Уникальный сливной комплект, полностью интегрированный с мойкой, создает элегантный вид и гарантирует лучшую гигиену благодаря сплошной поверхности, позволяющей сочетать удобство с полной безопасностью во время приготовления пищи. Новый дизайн клапана эргономичен, и его легче извлекать. |  | На эту мойку нельзя установить слив |