

VR12S4040RS

Materiál dřezu	Nerezová ocel
Typ	Svařovaná mísa
Počet misek	2
EAN kód	8017709308186



Aesthetics



Estetika	Universale	Vestavný typ	Zapuštěné, Ploché
Serie	Mira	Logo	Reliéfní
Barva	Nerezová ocel	Otvor na kohoutek/předřezaný otvor na kohoutek	2 otvory na kohoutek
Povrchová úprava	Kartáčovaný		

	Typ pravé misky	Tloušťka misky (mm)	Rozměry misky, Š x H x V (mm)	Hloubka misky (mm)	Poloměr misky v pravém rohu (mm)	Přetečení	Poloha sítka	Rozměr sítka
Pravá mísa	Minimální poloměr	1	400 x 400 x 200	200	12	Ano, zapuštěné	Pozice stěny	3,5"
Levá mísa	Minimální poloměr	1	400 x 400 x 200	200	12	Ano, zapuštěné	Pozice stěny	3,5"

Technické parametry



Tloušťka rámu	1 mm	Průměr otvoru na kohoutek	35 mm
Rozměry výrobku (mm)	201x850x510 mm	Vyskakovací ovládání	Ano, jediný
Rozměr výřezu nahoře (mm)	835*495 mm	Typ vyskakovacího ovládání	Tlačít
Výška od kuchyňské desky	1 mm	Šířka dělící stěny	25 mm
Velikost základní jednotky	90 cm	Počet klipů	11
		Typ klipů	Svorka na spodní montáž

Přiložené příslušenství

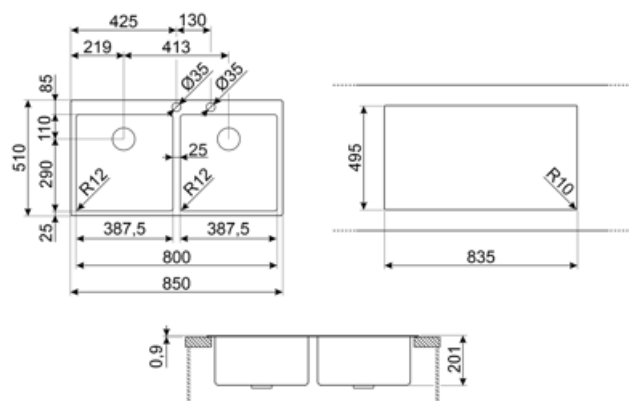


Příslušenství pro instalaci

síto, Prostorově úsporný sifon s připojením na vývod myčky nádobí, Upevňovací svorky

Sada integrovaného splachování odpadu

Ano



Not included accessories



CB25MN

Jednoduché krájecí prkénko HPE pro dřezu s minimálním poloměrem, černé matné, rozměry 250 x 410 x 12 mm, vhodné do myčky nádobí



COL19

Cedník z ner. oceli pro dřezu s minimálním poloměrem 200 x 410 x 26 mm



COL36

Cedník z ner. oceli pro dřezu s minimálním poloměrem, rozměry 370 x 410 x 30 mm



CB28QU

Jednoduché krájecí prkénko z HPL pro dřezu s minimálním poloměrem, dub, rozměry 280 x 418 x 12 mm



COL19H


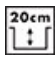



Cedník z ner. oceli pro dřezu s minimálním poloměrem 200 x 410 x 100 mm



KITPUSH

1 miska s automatickým vysunutím z AISI304 s tlačítkem POUZE pro misky integrované sady na odpad R12

Symbols glossary (TT)

- | | | | |
|--|--|---|---|
|  | Šířka skříně potřebná pro instalaci dřezu |  | Hloubka dřezu – v závislosti na modelu může být hloubka od 13 do 24,5 |
|  | Plochá: Instalace výrobku s plochým okrajem. |  | Zapuštěná instalace: Modely dřezů/varných desek, které jsou integrované rovnoběžně s pracovní deskou kuchyňské linky. |
|  | Jedinečná odpadní souprava zcela integrovaná do dřezu působí elegantně a zaručuje vyšší hygienu díky souvislému povrchu, který umožňuje spojit pohodlí s naprostou bezpečností při přípravě pokrmů. Nový design zástrčky je ergonomický, a proto se snadněji vytahuje. | | |

Benefit (TT)

Two bowls

Two bowls for greater versatility and dual functionality

Tap hole

Possibility of having the tap hole for direct installation of the tap on the sink, for a larger and neater surface area

Double tap hole

The sink is easily reversible, making it possible to create any type of kitchen composition

Pop-up command

The pop-up command allows the sink drain to be opened and closed remotely with a simple gesture and without the need to touch the plug directly, increasing convenience and hygiene in the kitchen

Pop-up command push

Attractive and modern pop-up command with push control for greater convenience in the kitchen

With the practical automatic pop-up kit with push control included, one touch is all it takes to control the movement of the drain, which opens and closes automatically ensuring greater convenience and hygiene

Integrated flush waste kit

Integrated flush waste kit to maximise the efficiency of your kitchen

The fully integrated flush waste kit in stainless steel guarantees hygiene and safety during food preparation as well as giving the sink an elegant appearance