

VR12S4040RS

Matériau de l'évier	Inox
Type	Cuve soudée
Nombre de cuves	2
Code EAN	8017709308186



Esthétique



Esthétique	Universel	Type d'encastrement	Affleurant, Plat
Couleur	Inox	Logo	Embouti
Finition	Brossé	Troué / Prépercé	2 trous d'encastrement mitigeur
Série	Mira		

	Type de cuve de droite	Épaisseur de l'inox de la cuve (mm)	Dimensions de la cuve en mm (L x P x H)	Profondeur de la cuve (mm)	Rayon des coins de la cuve (mm)	Trop-plein de la cuve	Position trou d'évacuation de la cuve	Dimensions du trou d'évacuation de la cuve
Cuve Droite	Rayon minimum	1	400 x 400 x 200	200	12	Oui, à fil	Au mur	3.5" - 90 mm
Cuve Gauche	Rayon minimum	1	400 x 400 x 200	200	12	Oui, à fil	Au mur	3.5" - 90 mm

Technologie



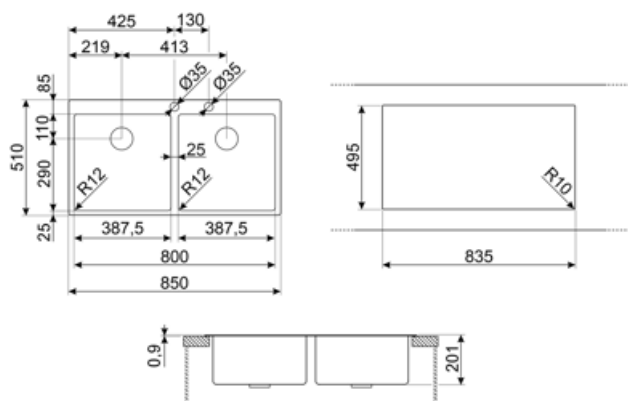
Épaisseur du cadre	1 mm	Commande de vidage automatique	Oui, une cuve
Dimensions du produit (mm)	201x850x510 mm	Type de commande de vidage automatique	Push
Dimensions de la découpe du top (mm)	835x495 mm	Largeur de la séparation	25 mm

Hauteur depuis le plan de travail	1 mm	Nombre de crochets	11
Mesure du meuble sous-évier	90 cm	Type de crochets	Crochets sous-plan
Trou d'encastrement mitigeur/ prépercé	2	Possibilité d'installer un système d'évacuation des déchets	Non
Diamètre trou mitigeur	35 mm		

Accessoires inclus



Accessoires pour l'encastrement	Bonde, Siphon avec branchement lave-vaisselle, Crochets de fixation	Kit de vidage intégré	Oui
---------------------------------	---	-----------------------	-----



Accessoires Compatibles



CB25MN

Planche à découper simple HPE pour les cuves à rayon minimum, noir mat, dimensions 250 x 410 H 12 mm, lavable au lave-vaisselle



COL19

St/Steel colander to fit MINIMUM radius mm bowl, measures 200 x 410 x 26 mm



COL36

St/steel colander for MINIMUM radius bowls, measures 370 x 410 x 30 mm



CB28QU

Single HPL chopping board for minimum radius, oak, measures 280 x 418 H 12 mm



COL19H


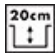




St/Steel colander to fit MINIMUM radius mm bowl, measures 200 x 410 x 100 mm



KITPUSH

1 Bowl automatic pop up in AISI304 with push button ONLY for integrated waste kit bowls R12

Symbols glossary

- | | | | |
|--|--|---|---|
|  | Dimensions du meuble sous évier : Dimensions du meuble sous évier requises pour l'installation de l'évier. |  | Indique la profondeur de la cuve. |
|  | Flat : Mode d'installation approprié pour les éviers avec un bord plat, d'1 mm. |  | Affleurant : mode d'installation qui permet à l'évier et à la table de cuisson de s'intégrer parfaitement au plan de travail de la cuisine. |
|  | Kit de vidage intégré : Un kit de vidage unique totalement intégré à l'évier qui donne un effet élégant et garantit une plus grande hygiène grâce à la surface continue qui vous permet de combiner commodité et sécurité totale pendant la préparation des aliments. Le nouveau design de la bonde est ergonomique et l'extraction est plus facile. |  | Sur cet évier, il n'est pas possible d'installer l'évacuation des déchets. |