

VR12S4040RS

Materiale	Acciaio inox
Tipologia	Vasca saldata
Numero vasche	2
Codice EAN	8017709308186



Estetica



Estetica	Universale	Tipo incasso	Filotop, Flat
Serie	Mira	Logo	Imbutito
Colore	Acciaio Inox	Forato / predisposto per foratura	Forato / 2
Finitura	Spazzolato		

	Tipologia vasca dx	Spessore acciaio vasca (mm)	Dimensioni vasca dx, L x P x A (mm)	Profondità vasca dx (mm)	Raggio angolare vasca dx	Trooppieno vasca	Posizione scarico vasca	Dimensione scarico vasca
Vasca dx	Raggiata	1	400 x 400 x 200	200	12	Si, perimetrale	A parete	3.5"
Vasca sx	Raggiata	1	400 x 400 x 200	200	12	Si, a filo	A parete	3.5"

Caratteristiche Tecniche



Spessore invaso	1 mm	Diametro foro miscelatore	35 mm
Dimensioni del prodotto (mm)	201x850x510 mm	Comando salterello	Si, una via
Dimensioni foro incasso sopratop (mm)	835*495 mm	Tipo comando salterello	Push
Altezza da top cucina	1 mm	Larghezza cavallotto	25 mm
Misura mobile incasso	90 cm	Numero ganci	11
Foro miscelatore	2	Tipologia ganci	Ganci sottotop

Dotazione Accessori Inclusi

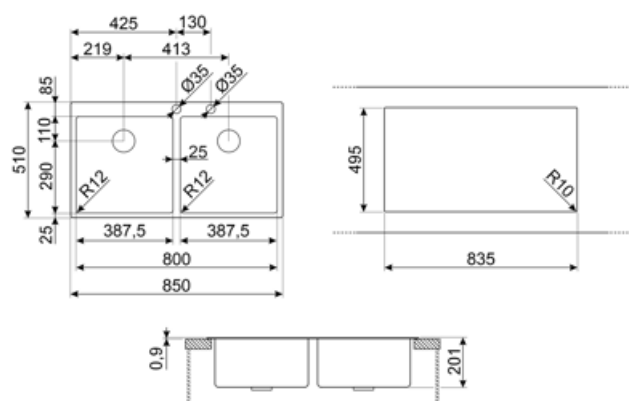


**Dotazione accessori
montaggio**

Piletta, Sifone salvaspazio
con attacco lavastoviglie,
Ganci montaggio

Piletta integrata flat

Si



Accessori Compatibili



CB25MN

Tagliere singolo in HPE adatto per vasca raggio minimo, nero opaco, misure 250 x 410 H 12 mm, lavabile in lavastoviglie



COL19

Scolapasta in acciaio per vasca raggio MINIMO, misure 200 x 410 x 26 mm



COL36

Scolapasta in acciaio per vasca raggio MINIMO, misure 370 x 410 x 30 mm



CB28QU

Tagliere singolo in HPL adatto per vasca raggio minimo, quercia, misure 280 x 418 H 12 mm



COL19H


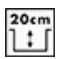




Scolapasta in acciaio per vasca raggio MINIMO, misure 200 x 410 x 100 mm



KITPUSH

Pop up automatico 1 vasca in AISI304 con comando push SOLO per vasche con piletta integrata R12

Glossario simboli

- | | | | |
|--|--|---|---|
|  | Dimensione del mobile base: Dimensione del mobile base necessaria per l'installazione del lavello. |  | Indica la profondità della vasca. |
|  | Flat: modalità di installazione del lavello con bordo piatto che si appoggia discretamente al top di lavoro. |  | Filotop: tipologia di installazione che permette al piano e al lavello di integrarsi perfettamente al top della cucina. |
|  | Una piletta di scarico in acciaio completamente integrata nel lavello che, oltre a conferire un aspetto elegante, garantisce igiene e sicurezza durante la preparazione dei cibi. Il design della nuova piletta è ergonomico e più facile da estrarre. |  | Su questo lavello non è possibile installare il tritarifiuti |

Benefit

Due vasche

Due vasche per una maggiore versatilità e duplice funzionalità

Doppio foro miscelatore

Lavello reversibile, in grado di realizzare qualsiasi tipo di composizione per la cucina

Comando pop-up

Il comando pop-up permette di aprire e chiudere la piletta a distanza con un semplice gesto e senza la necessità di toccare il tappo direttamente, aumentando la praticità e l'igiene in cucina

Comando pop-up push

Accattivante e moderno comando pop-up push per una maggiore praticità in cucina

Con il pratico comando pop-up push basta un tocco per controllare il movimento della piletta, che si apre e chiude automaticamente, garantendo maggiore praticità e igiene

Foro miscelatore

Il foro miscelatore integrato consente un'installazione diretta del rubinetto sul lavello, semplificando il processo e riducendo il tempo necessario per l'installazione

Piletta di scarico integrata flat

Piletta di scarico integrata per massimizzare l'efficienza della propria cucina

La piletta di scarico in acciaio completamente integrata garantisce igiene e sicurezza durante la preparazione dei cibi oltre a conferire un aspetto elegante al lavello