

# VR12S4040RS

Materiał	Stal nierdzewna
Typ	Wpuszczany w blat
Liczba komór	2
Kod EAN	8017709308186



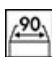
## Linia wzornicza



Linia wzornicza	Universal	Typ zabudowy	Na równi z blatem, Płaski
Kolor	Stal nierdzewna	Logo	Tłoczone
Wykończenie	Szczotkowany	Otwór na baterię / wstępnie wycięty otwór na baterię	2 otwory na baterię
Seria	Mira		

	Rodzaj komory prawej	Grubość komory (mm)	Wymiary komory, SxDxG (mm)	Głębokość komory (mm)	Promień zaokrąglenia prawej komory (mm)	Przelew	Pozycja odpływu	Średnica odpływu
Komora prawa	Minimalny promień	1	400 x 400 x 200	200	12	Tak, na równi z blatem	Na ścianie	3.5"
Komora lewa	Minimalny promień	1	400 x 400 x 200	200	12	Tak, na równi z blatem	Na ścianie	3.5"

## Specyfikacja techniczna

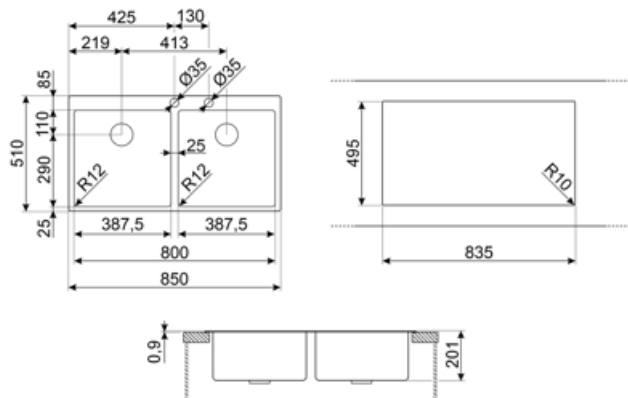
	Grubość ramy	1 mm	Średnica otworu na baterie	35 mm
	Wymiary produktu (mm)	201x850x510 mm	Automatyczny korek	Tak, pojedynczy
	Wymiary wycięcia w blacie	835x495 mm	Rodzaj korka	Zatyczkowy
			Szerokość przegrody	25 mm

Wysokość od blatu kuchennego	1 mm	Liczba klipsów	11
Instalacja w podstawę	90 cm	Rodzaj klipsów	Undermount clip
Otwór na baterie	2		

## Akcesoria w standardzie



Akcesoria do montażu	Sitko, Syfon z przyłączem odpływowym do zmywarki, Klipsy do montażu	Integrated flush waste kit	Tak
----------------------	---	----------------------------	-----



## Kompatybilne Akcesoria



### CB25MN

Deska do krojenia, HPL, czarny mat, wymiary (SxGxW): 250x410x12 mm (1 szt.). Można myć w zmywarce.



### COL19

Ociekacz o wymiarach 200x410x26 mm, stal nierdzewna



### COL36

Ociekacz o wymiarach 370x410x30 mm, stal nierdzewna



### CB28QU

Deska do krojenia, HPL, dąb, wymiary (SxGxW): 280x418x12 mm (1 szt.).



### COL19H


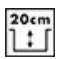




Ociekacz o wymiarach 200x410x100 mm, stal nierdzewna



### KITPUSH

1 Bowl automatic pop up in AISI304 with push botton ONLY for integrated waste kit bowls R12

## Słowniczek oznaczeń

- |  |   |   |  |
|--|---|---|--|
|  | Szerokość szafki wymagana do montażu zlewozmywaka   |  | W zależności od modelu, głębokość może mieć wartości od 13 do 24,5 cm.   |
|  | Typ montażu Płaski: Montaż produktu z płaską krawędzią.   |  | Instalacja na równi z blatem: Modele zlewozmywaków/płyt, które są zintegrowane na równi z blatem szafki kuchennej. |
|  | Unikalny zestaw odpływowy całkowicie zintegrowany ze zlewozmywakiem daje elegancki efekt i gwarantuje większą higienę dzięki ciągłej powierzchni pozwalającej połączyć wygodę z całkowitym bezpieczeństwem podczas przygotowywania potraw. Nowa konstrukcja korka jest ergonomiczna i łatwiej się go wyciąga. |  | W tym zlewozmywaku nie można zainstalować młynka do odpadów.   |