

VSTQ3838

Material del fregadero
Tipología
Número de cubetas
Código EAN

Acero inoxidable
Doblado en caliente
2
8017709151904



Estética



Estética	Universal	Tipo de instalación	Bajo encimera
Color	Acero inoxidable	Logo	Embutido
Acabado	Satinado	Agujero para grifo /	No agujero
Serie	Quadra	Agujero para grifo	
		precortado	

	Tipología cubeta	Espesor acero cubeta (mm)	Dimensiones cubeta , L x P x A (mm)	Profundidad cubeta (mm)	Rebosadero cubeta	Posición descarga cubeta	Dimensión descarga cubeta
Cubeta der	Escuadrada	1	380 x 400 x 210	210	Sí, tradicional	De pared	3.5"
Cubeta izq	Escuadrada	1	380 x 400 x 210	210	Sí, tradicional	De pared	3.5"

Características técnicas



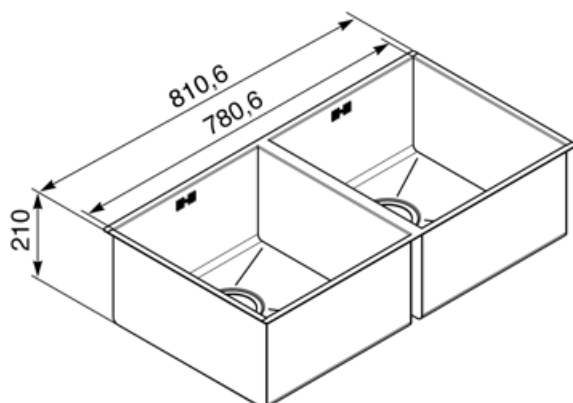
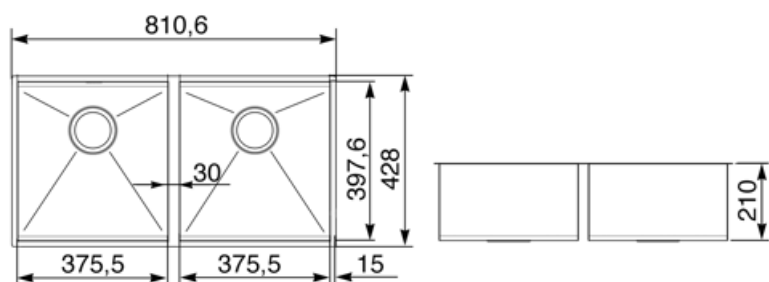
Espesor almacenamiento	1 mm	Diámetro del orificio del grifo	35 mm
Dimensiones del producto (mm)	210x811x428 mm	Ancho divisor de cubetas	30 mm
Dimensiones hueco instalación bajo encimera (mm)	vedi dima mm	Número de ganchos	8
		Tipología ganchos	Ganchos bajo encimera

Radio angular orificio de 5 mm
empotrado

Medida mueble 90 cm
empotrable

Equipo accesorios incluidos

Equipo accesorios montaje	Cubeta, Sifón con conexión para lavavajillas, Ganchos montaje
------------------------------	---



Accesorios Compatible



KITFD050

Triturador de residuos 0,5 HP, Motor: 1/2 caballo de potencia, Se adapta a todos los fregaderos con salida de residuos de 3 1/2"



KITFD100

Waste disposal 1 HP, Motor: 1/2 horsepower, Fits all sinks with 3 1/2" waste outlet



STABMIX

Tap stabiliser



KITFD075

Waste disposal 0,75 HP, Motor: 1/2 horsepower, Fits all sinks with 3 1/2" waste outlet



RND2V

2 Bowls standard Rondò waste kit with rectangular overflow

Symbols glossary



Tamaño del mueble base: Se requiere el tamaño del gabinete base para la instalación del fregadero.



Indica la profundidad de la cubeta del fregadero



Undermount: cómo instalar el fregadero o la placa directamente debajo de la superficie de trabajo, lo que le permite aprovechar toda la superficie disponible.