


VSTQ72-2

Materiale kum	Rustfritt stål
Vasktype	Firkantet vask
Antall vasker	1
EAN-kode	8017709125608

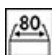


Estetisk linje

	Estetikk	Universell	Type innbygging	Undermontering
	Farge	Rustfritt stål	Logo	Preget
	Finish	Børstet	Kranhull / forkuttet kranhull	Ingen tappehull
	Serie	Quadra		

	Type vask	Mål vask, B x L x D (mm)	Dybde vask (mm)	Overløp til vask	Plassering avløp vask	Mål avløp, vask
Vask	Firkantet	720 x 400 x 210	210	Ja, tradisjonell	Plassert mot vegg	3,5"

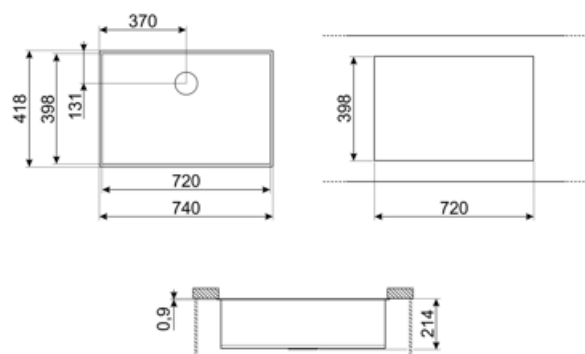
Tekniske egenskaper

	Mål på emballert produkt (mm)	210x740x418 mm	Diameter kranhull	35 mm
	Utskjæringsmål for undermontering (mm)	398*720 mm	Pakningstype	Tetningspasta
	Utskjæringsradius	5 mm	Antall klips	8
	Skal bygges inn i kjøkkenskap	80 cm	Type klips	Klips for undermontering

Standardtilbehør

Installasjon tilbehør

Avløp, Avløpsrør med
kobling for vaskemaskin,
Festeklips



Compatible Accessories



3712

Hevert enkel vask (forbindelse til oppvaskmaskin inkludert)



3713

Hevert dobbel vask (forbindelse til oppvaskmaskin inkludert)



KITFD050

Avfallskvern 0,5 HK Motor: 1/2 hestekraft Passer til alle vasker med 3 1/2" avfallsutløp



KITFD075

Avfallskvern 0,75 HK Motor: 3/4 hestekraft Passer til alle vasker med 3 1/2" avfallsutløp



KITFD100

Avfallskvern 1 HK Motor: 1 hestekraft Passer til alle vasker med 3 1/2" avfallsutløp



RND1V


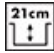

Rondø avløpssett enkel vask med standard overløp



VSH20Q

DØRSLAG FIRKANTEDE VASKER

Symbols glossary

- | | | | |
|--|---|---|---|
|  | Skapbredde nødvendig for installasjon av vask |  | Vaskdybde - avhenger av modell, dybde fra 13 til 24,5 |
|  | Undermontering i benk: Vasken festes under benkeplaten, noe som gir større bruksflate og dypere vask. | | |

Benefit (TT)

En bolle

En enkel bolle for større anvendelighet, kapasitet og plassoptimalisering