

KTS75SCE2

Famiglia	Cappa
Tipologia	Decorativa murale
Design	Inclinata
Filtraggio	A espulsione
Controllo elettronico	Sì
Materiale	Inox
Tipo Inox	Satinato
Codice EAN	8017709257262
Larghezza cappa	75 cm
Estetica	Linea
Colore	Acciaio Inox
Finitura	Satinato
Tipo vetro	Stopsol
Logo	Serigrafato



Comandi

Regolazione comandi	Tasti elettronici	Colore led	Bianco
---------------------	-------------------	------------	--------

Programmi / Funzioni

N° velocità	3
Velocità intensiva	
Opzioni di programmazione tempo	

Caratteristiche Tecniche



N° di luci	2	Filtri antigrasso	Inox
Tipo di Luce	LED	Indicatore cambio filtri	Sì
Potenza luce	1 W	Diametro imbocco motore	150 mm
Temperatura di Colore della luce (°K)	4000 °K	Distanza minima installazione da piano cottura gas	427 mm
Capacità massima d'aspirazione in modalità libera (P0)	750 m³/h	Distanza minima installazione da piano cottura elettrico	427 mm
Potenza motore	275 W	Valvola di non ritorno	Sì
N° di filtri	1		

Capacità d'aspirazione (IEC 61591) [m³/h]

Rumorosità (IEC 60704-2-13) [dBA]

Velocità 1	278	56
Velocità 2	303	63
Velocità 3	549	65
Velocità Intensiva	714	72

Prestazioni / Etichetta Energetica



Efficienza di consumo annuale (AEC)	50 kWh/a	Emissione ponderata di potenza acustica alla velocità massima (SPEmax)	65 dBA
Classe di efficienza energetica (EEC)	A	Emissione ponderata di potenza acustica alla velocità intensiva (SPEboost)	72 dBA
Efficienza fluido dinamica (FDE)	30,4	Assorbimento in stand-by (Ps)	0,49 W
Classe di efficienza fluido dinamica (FDEC)	A	Fattore di aumento del tempo (F)	0,9
Efficienza di illuminazione (LE)	103,2 lux/W	Indice di efficienza energetica	51,6
Classe di efficienza di illuminazione (LEC)	A	Portata d'aria misurata nella condizione di massima efficienza (Qbep)	364 m ³ /h
Efficienza di filtraggio grassi (GFE)	62,6 %	Pressione d'aria misurata nella condizione di massima efficienza (Pbep)	437 Pa
Classe di efficienza filtraggio grassi (GFEC)	E	Potenza elettrica assorbita nella condizione di massima efficienza (Wbep)	146 W
Portata d'aria alla velocità minima (Qmin)	278 m ³ /h	Potenza nominale del sistema di illuminazione (WL)	2 W
Portata d'aria alla velocità massima (Qmax)	549 m ³ /h	Illuminazione media del sistema di illuminazione sul piano di cottura (Emiddle)	227 lux
Portata d'aria alla velocità intensiva (Qboost)	714 m ³ /h	Livello sonoro nella configurazione più elevata (Lwa)	65 dBA
Emissione ponderata di potenza acustica alla velocità minima (SPEmin)	56 dBA		

Collegamento Elettrico

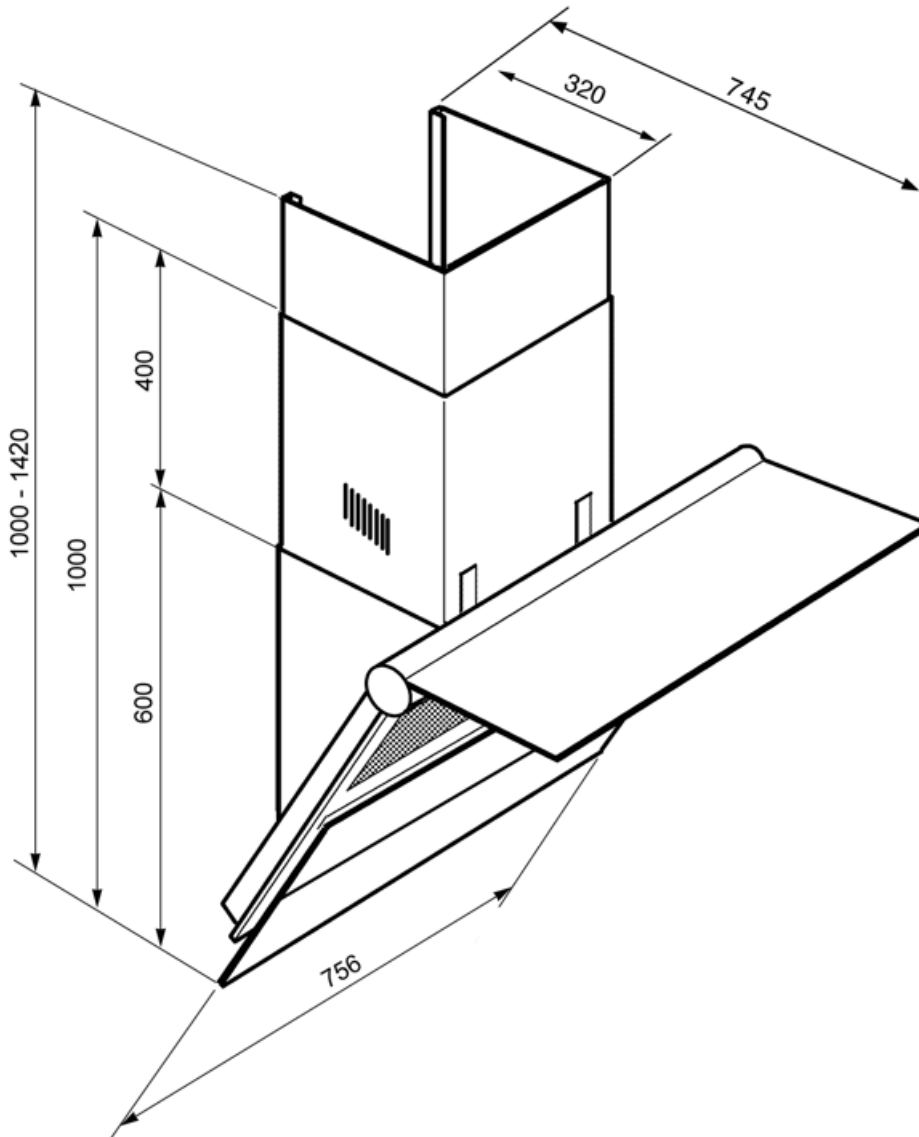
Dati nominali di collegamento elettrico	278 W	Frequenza	50-60 Hz
Tensione	220-240 V	Lunghezza cavo di alimentazione	1000 mm

Disponibile anche

Altri colori disponibili Bianco, Nero

Codici altri colori
disponibili

KTS75SE2 - KTS75BCE2-
KTS75NCE2

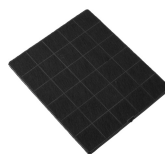


Accessori Compatibili



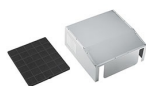
KITALLFC

Filtro Carboni attivi universale Struttura in acciaio inox AISI 304 Possibilità di rigenerazione tramite lavaggio in lavastoviglie 50° C e successiva asciugatura in forno a 180° C per 25 minuti



KITFC906

Charcoal filter Kit 1 piece



KITFTS

Stainless steel box + Charcoal filter Kit 1 piece

Glossario simboli



Spegnimento automatico: L'opzione Spegnimento automatico consente di programmare l'orario di disattivazione della cappa che continuerà a purificare l'aria fino a quando si spegnerà automaticamente.

Luce: Le cappe sono dotate di lampade a LED. La luce può essere accesa indipendentemente dalla ventola di aspirazione e consentire, così, di illuminare il piano di lavoro.



Filtri antigrasso: I filtri antigrasso depurano l'aria dai grassi della cottura. Sono facilmente smontabili per la loro pulizia periodica.



Segnale luminoso: Un segnale luminoso si accende quando occorre sostituire i filtri a carboni attivi.



Funzione Turbo: La funzione Turbo permette di azionare la cappa alla massima potenza, per velocizzare l'eliminazione degli odori più persistenti.