

# SF800PO



<b>Категория</b>	60 см
<b>Семейство продуктов</b>	Духовой шкаф
<b>Источник питания</b>	Электрический
<b>Источник нагрева</b>	Электрический
<b>Способ приготовления</b>	Вентилируемый
<b>EAN-код</b>	8017709171926



## Эстетика

<b>Эстетика</b>	Coloniale	<b>Дверца</b>	С панелью
<b>Цвет</b>	Кремовый	<b>Ручка</b>	Coloniale
<b>Дизайн</b>	Плоский	<b>Ручки</b>	Латунная
<b>Фурнитура</b>	Латунная	<b>Логотип</b>	Шелкография
<b>Материал</b>	Эмалированная сталь	<b>Поворотные переключатели</b>	Coloniale
<b>Тип стекла</b>	Прозрачное	<b>Цвет переключателя</b>	Латунный
<b>Цвет шелкографии</b>	Позолоченная		

## Управление

<b>Управление</b>	Поворотные переключатели	<b>Количество переключателей</b>	2
-------------------	--------------------------	----------------------------------	---

## Программы/ функции

**Количество функций приготовления** 6

**Традиционные функции приготовления**

Статический	Вентилируемый	Eco
Гриль большой	Гриль большой + конвекция	Нижний нагрев + конвекция

## Опции

**Таймер поминутный** Да

<b>Программирование времени</b>	Автоматическое выключение в конце приготовления
---------------------------------	---

## Технические характеристики



<b>Минимальная температура</b>	50 °C	<b>Дверца</b>	Регулируемая температура
<b>Максимальная температура</b>	250 °C	<b>Съемная дверца</b>	Да
<b>Количество уровней приготовления</b>	5	<b>Внутреннее стекло дверцы сплошное</b>	Да
<b>Количество конвекторов</b>	1	<b>Внутренние стекла дверцы съемные</b>	Да
<b>Количество ламп подсветки</b>	1	<b>Количество стекол дверцы</b>	3
<b>Тип подсветки</b>	Галогенная	<b>Система охлаждения</b>	Тангенциальная
<b>Мощность ламп подсветки</b>	40 Вт	<b>Канал охлаждения</b>	Одинарное
<b>Мощность нижнего нагревательного элемента</b>	1200 Вт	<b>Размеры внутренней камеры (ВхШхГ)</b>	360x460x425 мм
<b>Мощность верхнего нагревательного элемента</b>	1000 Вт	<b>Регулировка температуры</b>	Электромеханический
<b>Мощность гриля</b>	1700 Вт	<b>Материал внутренней камеры</b>	Эмаль Ever Clean
<b>Мощность большого гриля</b>	2700 Вт		

## Производительность/ Энергопотребление



<b>Класс энергоэффективности</b>	A	<b>Потребление энергии за цикл с принудительной конвекцией</b>	2.88 МДж
<b>Полезный объем</b>	70 л	<b>Потребление энергии за цикл с принудительной конвекцией</b>	0.80 кВт/ч
<b>Потребление энергии за цикл с естественной конвекцией</b>	1.15 кВт/ч	<b>Количество духовых шкафов</b>	1
<b>Потребление энергии за цикл с естественной конвекцией</b>	4.14 МДж	<b>Индекс энергоэффективности</b>	95,2 %

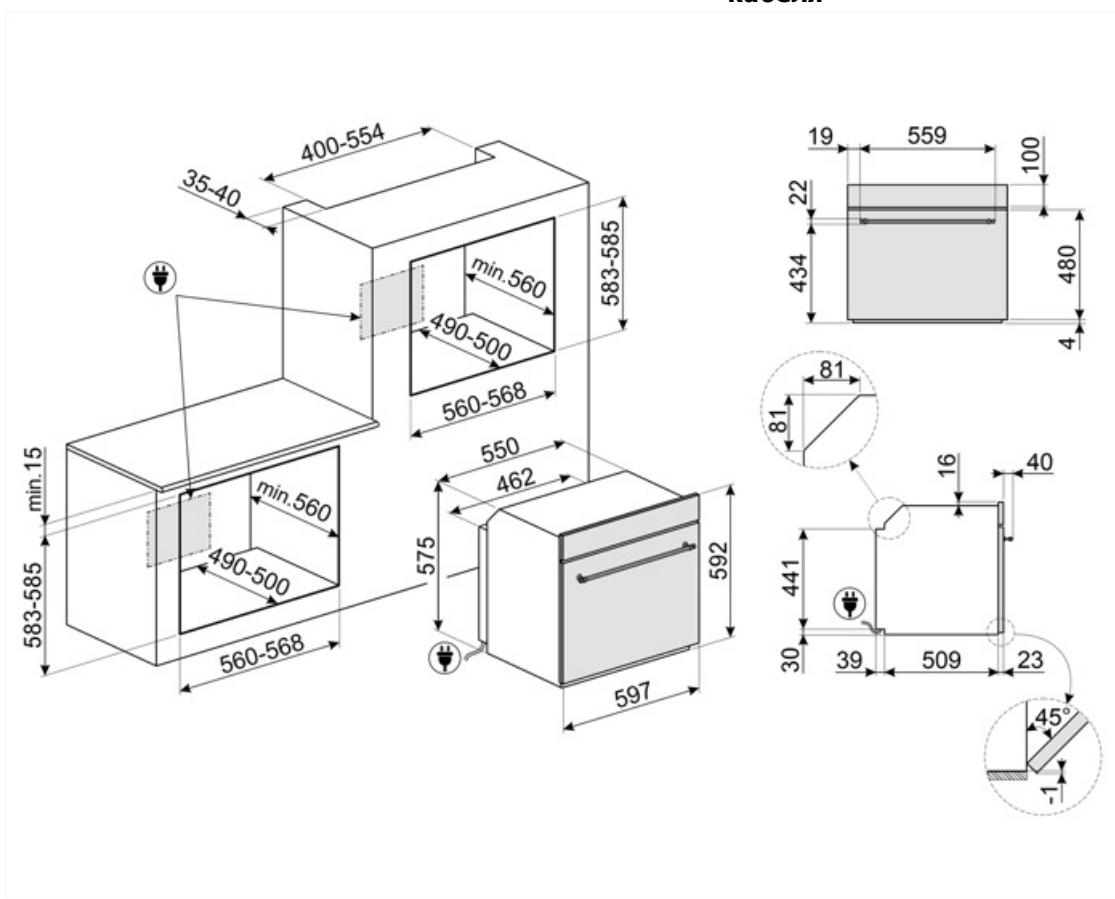
## Аксессуары в комплекте

<b>Решетка с ограничителем</b>	1	<b>Противень эмалированный глубокий (40 мм)</b>	1
--------------------------------	---	---	---

## Электрическое подключение

**Напряжение** 220-240 В  
**Сила тока** 13 А  
**Номинальная мощность** 3000 Вт

**Напряжение 2**  
**Частота тока** 50 Гц  
**Длина электрического кабеля** 150 см

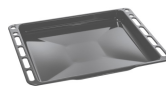


## Not included accessories



### BN620-1

Эмалированный противень, глубина 20 мм



### BN640

Эмалированный противень, глубина 40 мм



### GTP

Телескопические направляющие неполного выдвижения (1 уровень)  
Извлечение: 300 мм  
Материал: полированная нержавеющая сталь AISI430



### GTT

Полностью выдвижные телескопические направляющие (1 уровень)  
Выдвижение: 433 мм  
Материал: полированная нержавеющая сталь AISI 430



### PALPZ

Лопатка для пиццы с откидной ручкой  
Ширина: 315 мм  
Длина: 325 мм



### PR3845X

Нержавеющая сталь с обработкой против отпечатков пальцев.  
Декоративная планка для установки приборов в колонну. Совместима с большинством духовых шкафов.

---

## Alternative products

---



SF800AVO

Цвет овес



SF800B

Белый



SF800AO

Антрацит

## Symbols glossary



Дверца с тройным остеклением



Эмаль Ever Clean: эмаль Ever Clean наносится электростатически, чтобы предотвратить образование трещин или сколов с течением времени. Это особая эмаль, устойчивая к бытовым кислотам, которая, помимо приятного блеска, способствует более тщательной очистке стенок духовки благодаря своей меньшей пористости. После нанесения ее запекают при температуре выше 850°C и медленно полимеризуют с научно определенной скоростью, чтобы обеспечить однородную глубину и прочность. Эмаль Ever Clean создает безупречный вид как внутри духовки, так и на противнях, что делает поверхности духовки невероятно привлекательными и сохраняет их в течение долгого времени, так как снижает адгезию жира во время приготовления.



Верхний + нижний нагрев с конвекцией: нагревательные элементы, работающие одновременно с вентилятором, предназначены для обеспечения более равномерного нагрева, аналогично традиционному приготовлению, поэтому требуется предварительный нагрев. Наиболее подходит для блюд, требующих медленного приготовления.



ЭКО: приготовление с низким энергопотреблением: эта функция особенно подходит для приготовления на одном уровне с низким энергопотреблением. Рекомендуется для всех типов продуктов, кроме тех, которые могут выделять много влаги (например, овощи). Чтобы добиться максимальной экономии энергии и сократить время, рекомендуется помещать продукты в духовку без предварительного нагрева рабочей камеры.



Система воздушного охлаждения: для обеспечения безопасной температуры поверхности.



Электрический










В газовых духовках вентилятор быстро и равномерно распределяет тепло по всей полости духового шкафа, избегая передачи аромата при одновременном приготовлении нескольких разных блюд. В электрических духовках эта комбинация позволяет быстрее приготовить продукты, которые уже готовы сверху, но требуют большего количества готовки внутри, без дальнейшего подрумянивания.



Верхний и нижний нагрев: традиционный метод приготовления, который лучше всего подходит для блюд, расположенных в центре духовки. Верхняя часть духовки всегда будет самой горячей. Идеально подходит для жаркого, фруктовых кексов, хлеба и т. д.



Использование гриля дает отличные результаты при приготовлении мяса средних и малых порций, особенно в сочетании с вертелом (где это возможно). Также идеально подходит для приготовления колбас и бекона.

- 
-  Гриль с конвекцией: конвектор снижает сильный жар от гриля, обеспечивая отличный метод приготовления на гриле различных продуктов, отбивных, стейков, колбасок и т. д., Обеспечивая равномерное поджаривание и распределение тепла без высушивания продуктов. Два верхних уровня рекомендуются для использования, а нижняя часть духовки может использоваться для одновременного поддержания тепла, что является отличным средством при приготовлении завтрака на гриле. Малый гриль (только центральная часть) идеально подходит для небольшого количества блюд.
-  Внутреннее стекло дверцы: снимается для очистки несколькими быстрыми движениями.
-  В камере духового шкафа предусмотрено 5 разных уровней приготовления.
-  Указан полезный объем внутренней камеры в литрах.
-  Полностью стеклянная внутренняя поверхность дверцы, единая плоская поверхность, которую легко поддерживать в чистоте.
-  Подсветка сбоку: две лампы на противоположных сторонах внутренней камеры улучшают обзор внутри духовки.
-  Указан полезный объем внутренней камеры в литрах.